

Wikiprint Book

Title: Dashboard

Subject: eDokumenty - elektroniczny system obiegu dokumentów, workflow i CRM - UserGuideV5/Open/Dashboard

Version: 1

Date: 05/05/26 13:53:54

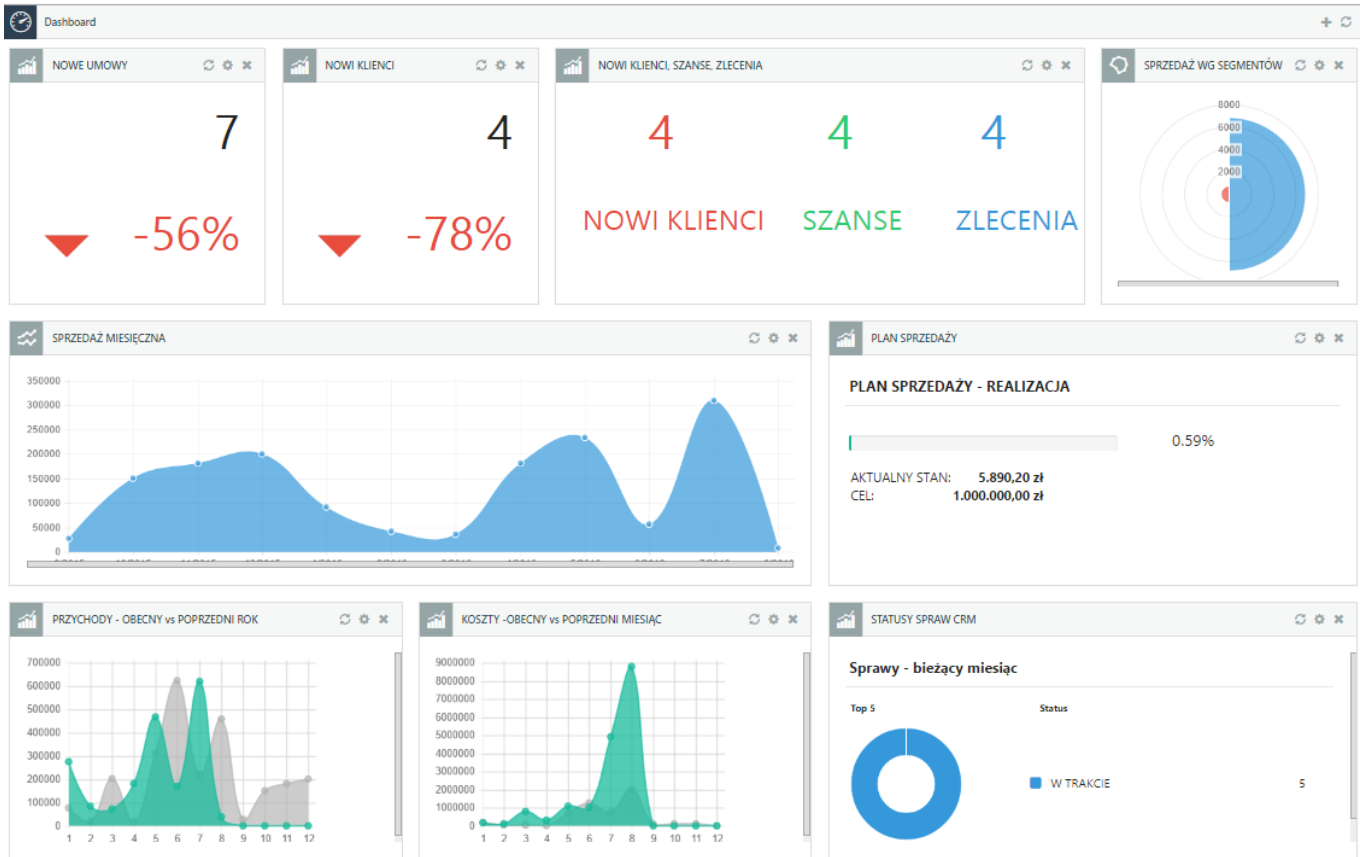
Table of Contents

<i>Dashboard</i>	3
<i>Zobacz także:</i>	3

[Podręcznik użytkownika](#) > [Menu Otwórz](#) > Dashboard

Dashboard

Dashboard jest [zestawieniem](#) składającym się z [raportów](#), wyświetlanym w nowym oknie.



Aby dodać nowy element do zestawienia, klikamy odnośnik **Dodaj raport** w prawym górnym rogu. Uruchamia on formularz konfiguracji portletu typu **Raport**. Wybieramy w nim raport, który ma być widoczny, oraz określamy parametry wyświetlania (np. czy ma zawierać legendę, wykres etc.). Aby raport pojawił się w Dashboardzie, musimy zaznaczyć opcję **Włącz/Wyłącz portlet** i upewnić się, że na liście **Miejsce** wybrana została pozycja **Dashboard**.

Konfiguracja portletu raportu

Raport: CELE DŁUGOTERMINOWE

Nazwa: Cele długoterminow

Drukuj listę Drukuj link
 Drukuj opis na wykresie
 Włącz/Wyłącz portlet Drukuj legendę

Miejsce: Dashboard

Zmiana położenia oraz wielkości okien poszczególnych raportów przebiega analogicznie, jak w przypadku portletów z [Zestawieniu](#)

Zobacz także:

- [Raporty jako portlety](#)