

[Podręcznik użytkownika](#) > [Pracownicy](#) > Struktura organizacyjna

## Struktura organizacyjna

Aby dodawać konta pracowników i tworzyć grupy użytkowników, niezbędne jest utworzenie drzewa struktury organizacyjnej firmy. Strukturę organizacyjną tworzą jednostki następujących typów:

- **Organizacja** – najwyższa w strukturze jednostka składająca się z **komórek organizacyjnych i stanowisk**
- **Komórka organizacyjna** – jednostka tworzona jako podrzędna dla organizacji, mogąca mieć charakter hierarchiczny, a zatem może być złożona z podrzędnych **komórek organizacyjnych i stanowisk**
- **Stanowisko** – funkcja, jaką pracownik pełni w organizacji, może mieć budowę hierarchiczną.

### Uwaga

Stanowisko nie jest tożsame z pracownikiem, określa jedynie rolę, jaką może on pełnić w organizacji. Przypisanie pracownika do stanowiska jest elementem [zarządzania kontami pracowników](#). Jeśli jakiś pracownik jest przypisany do stanowiska, jego nazwisko będzie wyświetlane na drzewie w nawiasie obok nazwy stanowiska.

### Przykład

Institucja Iks (Organizacja)

- Dział marketingu (Komórka organizacyjna)
  - Kierownik działu marketingu (Stanowisko)
    - Pracownik 1 (Stanowisko)
    - Pracownik 2 (Stanowisko)
- Dział finansowy (Komórka organizacyjna)
  - Szef działu (Stanowisko)
    - Księgowość (Komórka organizacyjna)
      - Główna księgowa (Stanowisko)
      - Księgowy (Stanowisko)

## Tworzenie struktury organizacyjnej

Strukturę organizacyjną budujemy w oknie **zarządzania strukturą organizacyjną**. Ekran ten składa się z **Paska narzędzi**, podglądu drzewa struktury organizacyjnej oraz formularza dodawania/edycji elementu struktury.

Okno zarządzania strukturą organizacyjną

Aby dodać nowy element struktury, **zaznaczamy na drzewku jednostkę**, która ma być nadrzędna dla tworzonej, po czym klikamy ikonę **Nowa** w **Pasku narzędzi**. Następnie wypełniamy wyświetlony po prawej stronie formularz, wpisując **nazwę** i wybierając **typ jednostki** i klikamy przycisk **Zapisz**.

#### Znaczenie pozostałych pól

- **Symbol** – wartość w tym polu będzie m.in. elementem nazwy [teczki](#) tworzonej dla działu
- **Nadrzędna** – pole jest uzupełniane automatycznie i nieedytowalne, jego zawartość wynika z pozycji zaznaczonej na drzewku po lewej stronie.
- **Repozytorium** – zaznaczenie checkboxa oznacza możliwość tworzenia [teczek](#) i zalecane jest dla komórek organizacyjnych (pracownicy tych komórek będą automatycznie mieć możliwość zakładania teczek).
- **Jedn. rozlicz.** – jednostka rozliczeniowa ma charakter informacyjny. Zaznaczenie tej opcji spowoduje, że dane tworzonej/edytowanej jednostki będą wyświetlane np. na [raportach](#).
- **Dane jednostki** – pole uzupełniamy w przypadku udostępnienia systemu jednostce zewnętrznej. Wskazujemy tę jednostkę poprzez wybranie jej z [bazy kontaktów](#) (wystarczy wpisanie nazwy) lub – jeśli taka nie istnieje – dodajemy ją po kliknięciu ikony **+**, wypełnieniu formularza i kliknięciu przycisku **Zapisz**.
- **Grupa** – jednostka może stać się grupą poprzez wybranie pozycji z listy rozwijanej lub jej dodanie (j/w). Kliknięcie ikony **🔧** wywołuje okno [Zarządzenie grupami](#).
- **Reguła** – opcja powiązana z powyższą. Z listy możemy wybrać regułę przydzielania do wybranej z listy powyżej grupy, jaka ma zostać zastosowana dla tworzonej jednostki.
- **Opis** – pole, w którym możemy dodać opis danego elementu struktury organizacyjnej.

#### Uwaga

Jeśli na etapie konfiguracji systemu nie została zaimportowana struktura, domyślnym widokiem drzewa w oknie Struktura organizacji przed jej utworzeniem będzie jedynie nazwa instytucji.

#### Edycja elementów struktury organizacyjnej

Aby modyfikować informacje o jednostce organizacyjnej, zaznaczamy ją na drzewku i klikamy ikonę **Edycja w Pasku narzędzi**. Zmian dokonujemy w formularzu **Dane jednostki** tożsamym z formularzem dodawania nowej jednostki.

Elementy struktury możemy przemieszczać w obrębie drzewka - w górę, dół lub w dowolne miejsce. W celu przeniesienia wybranej jednostki, zaznaczamy ją na drzewku i przesuwamy klikając **niebieskie strzałki w Pasku narzędzi**. Po kliknięciu strzałki **Przenieś** otwierane jest drzewko, na którym wskazujemy jednostkę, która ma być nadrzędna dla przenoszanej.

### Uwaga

Przenosząc jednostki w obrębie drzewa struktury należy pamiętać o modyfikacji raportów wykorzystujących dany węzeł.

## Usuwanie elementów struktury organizacyjnej

Aby usunąć jednostkę organizacyjną, zaznaczamy ją na drzewie i klikamy ikonę **Usuń w Pasku narzędzi**. Jednostka ta jest usuwana wraz ze wszystkimi elementami podrzędnymi. Jeśli usunięte zostanie stanowisko, usunięte zostanie powiązanie pracownika z tym stanowiskiem, o ile wcześniej takie istniało. Chęć usunięcia jednostki potwierdzamy klikając **Tak** w wyświetlonym oknie.

Usunięte jednostki mogą być przywracane. W tym celu wyświetlamy je na drzewku zaznaczając filtr **Pokaż usunięte stanowiska**, zaznaczamy jednostkę i klikamy ikonę ↶

The screenshot displays the 'Zarządzaj strukturą organizacyjną' interface. On the left, the organizational chart shows a tree structure under 'ZA - Zarząd firmy'. The selected node is 'TP - Dział Planowania i Przygotowania Robót Wodno'. The right pane shows the 'Dane jednostki' form for this department. The form includes the following fields and values:

- Nazwa: Dział Planowania i Przygotowania Robót Wodno – Melioracyjn
- Symbol: TP
- Typ jednostki: Komórka organizacyjna
- Nadrzędna: ZA - Zarząd firmy
- Repozytorium:  W tej jednostce będzie można zakładać teczki
- Jedn. rozlicz.:
- Dane jednostki: Demo Sp. z o.o., Zabrze, ul. Przemysłowa 90 lok.30
- Grupa: -- brak --
- Reguła: -- brak --
- Opis: (empty text area)

A large red diagonal watermark reading 'Usunięty' is overlaid on the bottom right of the form.

## Przenoszenie elementów struktury organizacyjnej

Aby przenieść jednostkę organizacyjną, zaznaczamy ją na drzewie i klikamy ikonę **Przenieś w Pasku narzędzi**.

Zarządzaj strukturą organizacyjną

Nowa Edycja Usun Zapisz Import Przesuń w górę Przesuń w dół Przenieś

Struktura organizacyjna

Szukaj...

Demo S.A.

- ZA - Zarząd
  - Prezes Zarządu (Jan Nowak)
    - S - Sekretariat
      - Asystent Zarządu (Barbara Cacko)
    - P - Pracownicy
      - KDH - Kierownik Działu Handlowego ()
        - Handlowiec (Daniel Grzesinski)
        - Pracownik ()
        - Nowy Pracownik ()**
  - DK - Dział Księgowości
    - Główny Księgowy ()

Dane jednostki: Nowy Pracownik

Nazwa: \* Nowy Pracownik

Symbol:

Typ jednostki: \* Stanowisko

Nadrzędna: P - Pracownicy

Repozytorium:  W tej jednostce będzie można zakładać teczki

— Dodatkowe —

Jedn. rozlicz.:

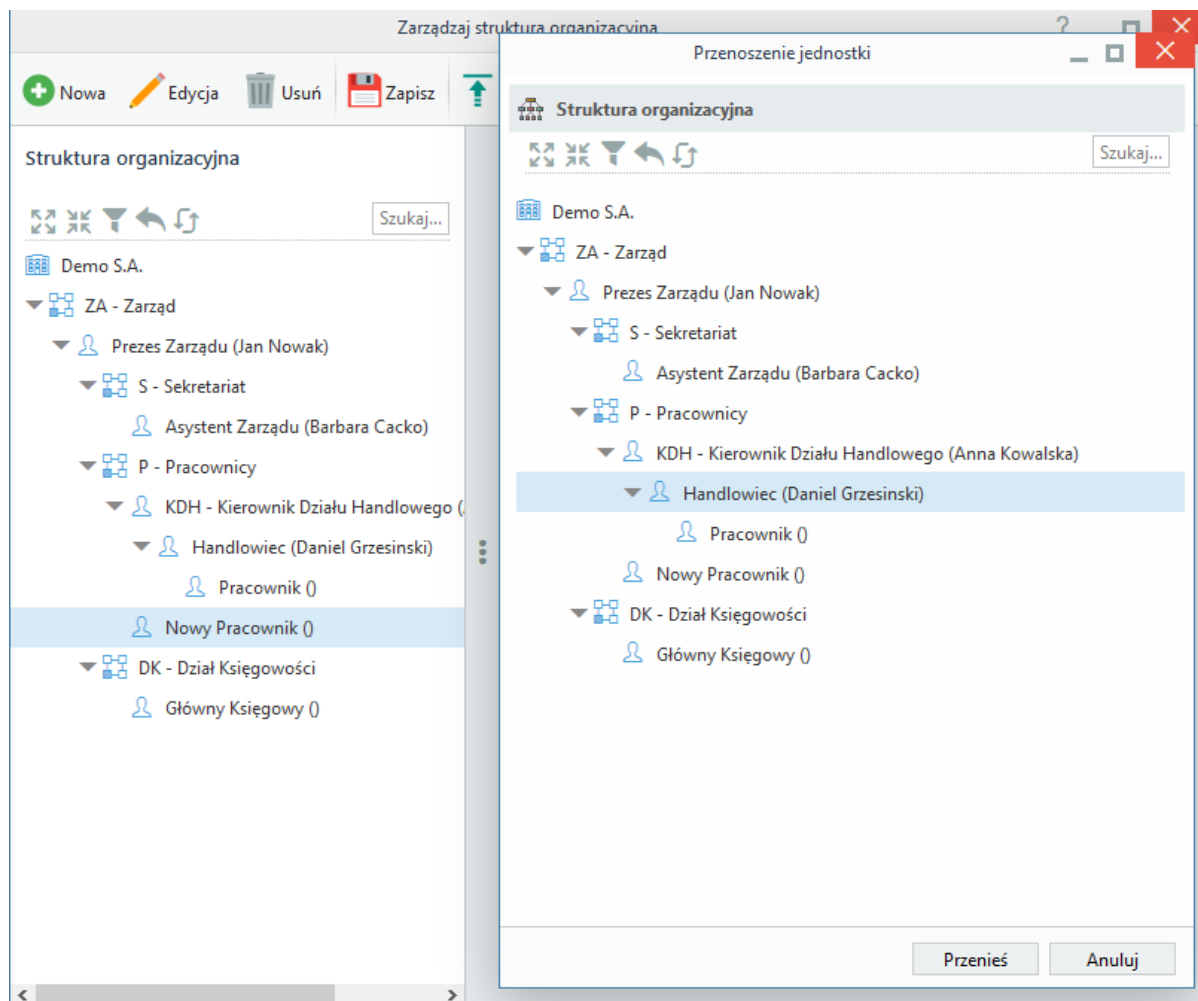
Dane jednostki:

Grupa: -- brak --

Reguła: -- brak --

Opis:

W wyświetlonym oknie zaznaczamy gdzie ma zostać dodana i klikamy **Przenieś**.

**Uwaga**

Przywracając jednostkę zawierającą elementy podrzędne, każdy element przywracamy osobno.

**Zobacz także**

- [Import struktury organizacyjnej z pliku \\*.csv](#)