

Wikiprint Book

Title: UserGuide/AdvancedConfiguration/Zasoby

Subject: eDokumenty - elektroniczny system obiegu dokumentów, workflow i CRM - UserGuide/AdvancedConfiguration/Zasoby

Version: 2

Date: 04/24/25 15:56:43

Table of Contents

Zasoby

3

Zasoby

Ustawienia Zasobów pozwalają wprowadzić wszystkie zasoby dostępne w firmie, z jakich pracownicy korzystają w pracy. Zasoby możemy przypisać do następujących kategorii:

- Pojazdy
- Osoby
- Sprzęt
- Pomieszczenia, Budynki

Wprowadzone zasoby firmowe są wykorzystywane w module Kalendarze. Każda kategoria posiada unikalną ikonkę, jak również możemy przypisać im oddzielny kolor.

The screenshot shows the 'Kalendarz' (Calendar) interface. At the top, it displays the date range 'od 18 styczeń 2010 do 22 styczeń 2010'. Below this, there are navigation options for 'Dzisiaj', 'Dzień', 'Tydzień roboczy', and 'Miesiąc', along with a 'pokazuj zał.' checkbox. The main area is a calendar grid showing the days of the week and the time slots from 05:00 to 13:30. Resources are assigned to specific time slots, each with a unique color and icon. For example, on Monday, 18.01.10, there are resources for '09:00' (green) and '12:30' (dark green). On Tuesday, 19.01.10, there are resources for '08:30' (red) and '12:30' (dark green). A 'UH 30m' label is also visible near the 08:30 slot on Tuesday.

On the left side, there is a sidebar with tabs for 'Pracownicy', 'Zasoby', and 'Korporacyjny'. Under the 'Zasoby' tab, there is a list of resources with checkboxes and icons:

- test2
- test3
- Rzutnik BENQ
- Salka konferencyjna S1
- Serwisant urządzeń chłodniczych
- Alfa Romeo 156

(Rys.1)

Aby zmodyfikować, wprowadzić nowe typy udziałów należy rozwinąć zakładkę *Ustawienia* wybrać *Panel sterowania > Zasoby*

Uwaga! Operacja może być wykonana tylko przez użytkownika, który posiada odpowiednie uprawnienia w systemie eDokumenty.

Panel sterowania



Ogólne

[Dane podmiotu](#)

[Licencja](#)

[Procedury i etapy](#)

[Statusy](#)

[Systemowe konto pocztowe](#)

[Szablony znaków](#)

[Foldery wyszukiwania](#)



Sprawy

[Wykaz akt](#)

[Wyciąg z wykazu akt](#)

[Cechy spraw](#)

[Terminy załatwienia](#)

[Typy udziałów w sprawach](#)

[Maski praw do spraw](#)



Kalendarz i RCP

[Kategorie zdarzeń](#)

[Kalendarze korporacyjne](#)

[Typy usług](#), [Powody usług](#)

[Typy godzin](#)

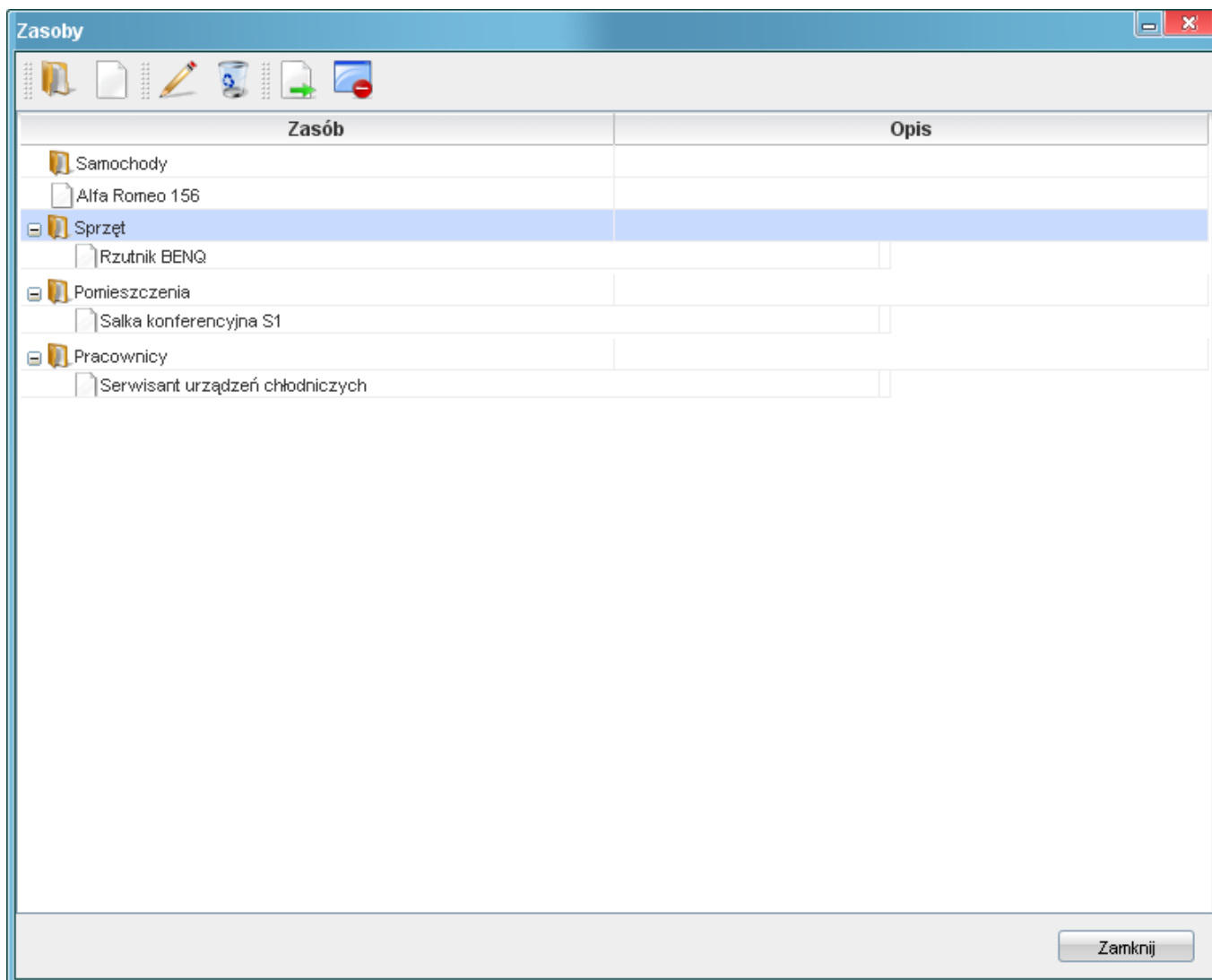
[Zasoby](#)

[Cechy zdarzeń](#)

(Rys.2)

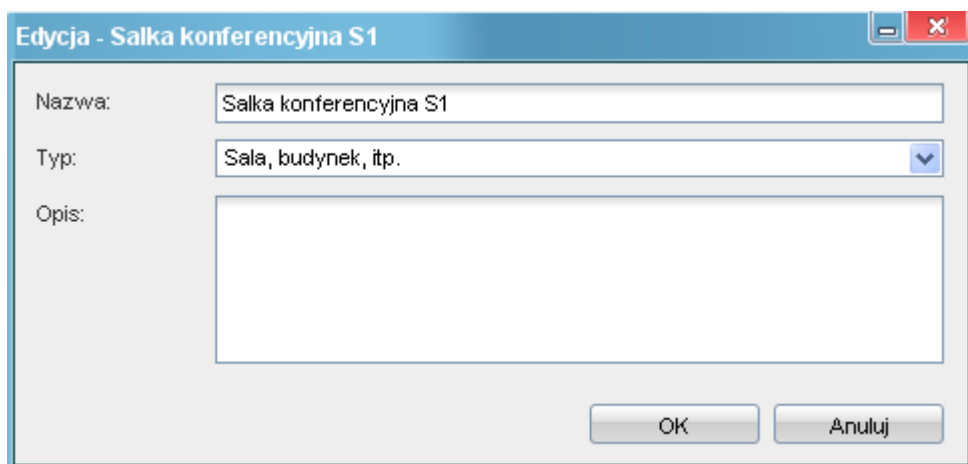
Na ekranie Zasoby uzyskujemy wgląd w strukturę zasobów w podziale na poszczególne kategorie

Aby wprowadzić nową kategorię udziału należy użyć przycisku *folderu*, aby zmodyfikować zasób przycisku *ołówka*.



(Rys.3)

Klikamy w przycisk nowego zasobu *biała kartka*, pojawi się okno konfiguracji zasobów.



(Rys.4)

Uzupełniamy pola

- Nazwa - nazwa zasobu
- typ - dostępne typy: pojazd, osoba, sprzęt, sala, budynek

- Opis - szczegółowy opis wprowadzanego zasobu
- Priorytet - kolejność wyświetlania udziału na liście

Istniejący zasób możemy przemieszczać w strukturze za pomocą ikony *Biała kartka ze strzałką*. Jeżeli chcemy dany zasób wyłączyć z przypisanej kategorii naciskamy ikonę przywróć zasób na szczyt.

Zapisujemy zasób przyciskiem klikając *Ok*