

## Zasoby

Ustawienia Zasobów pozwalają wprowadzić wszystkie zasoby dostępne w firmie, z jakich pracownicy korzystają w pracy. Zasoby możemy przypisać do następujących kategorii:

- Pojazdy
- Osoby
- Sprzęt
- Pomieszczenia, Budynki

Wprowadzone zasoby firmowe są wykorzystywane w module Kalendarze. Każda kategoria posiada unikalną ikonkę, jak również możemy przypisać im oddzielny kolor.

The screenshot shows the 'Kalendarz' (Calendar) module. At the top, it displays the date range 'od 18 styczeń 2010 do 22 styczeń 2010'. Below this, there are navigation options for 'Dzisiaj', 'Dzień', 'Tydzień roboczy', and 'Miesiąc', along with a 'pokazuj zał.' checkbox. The main area is a calendar grid showing time slots from 05:00 to 13:30. Resources are assigned to these slots, with each resource having a unique color and icon. For example, 'Rzutnik BENQ' is represented by a red icon and is assigned to the 09:00 slot on Monday. 'Salka konferencyjna S1' is represented by a black icon and is assigned to the 08:30 slot on Tuesday. 'Serwisant urządzeń chłodniczych' is represented by a yellow icon and is assigned to the 12:30 slot on Tuesday. 'Alfa Romeo 156' is represented by a pink icon and is assigned to the 09:00 slot on Monday. The interface also includes a 'Subskrybuj / Udostępnij' button and a 'Filtry' button.

(Rys.1)

Aby zmodyfikować, wprowadzić nowe typy udziałów należy rozwinąć zakładkę *Ustawienia* wybrać *Panel sterowania > Zasoby*

**Uwaga!** Operacja może być wykonana tylko przez użytkownika, który posiada odpowiednie uprawnienia w systemie eDokumenty.

## Panel sterowania



### Ogólne

[Dane podmiotu](#)

[Licencja](#)

[Procedury i etapy](#)

[Statusy](#)

[Systemowe konto pocztowe](#)

[Szablony znaków](#)

[Foldery wyszukiwania](#)



### Sprawy

[Wykaz akt](#)

[Wyciąg z wykazu akt](#)

[Cechy spraw](#)

[Terminy załatwienia](#)

[Typy udziałów w sprawach](#)

[Maski praw do spraw](#)



### Kalendarz i RCP

[Kategorie zdarzeń](#)

[Kalendarze korporacyjne](#)

[Typy usług](#), [Powody usług](#)

[Typy godzin](#)

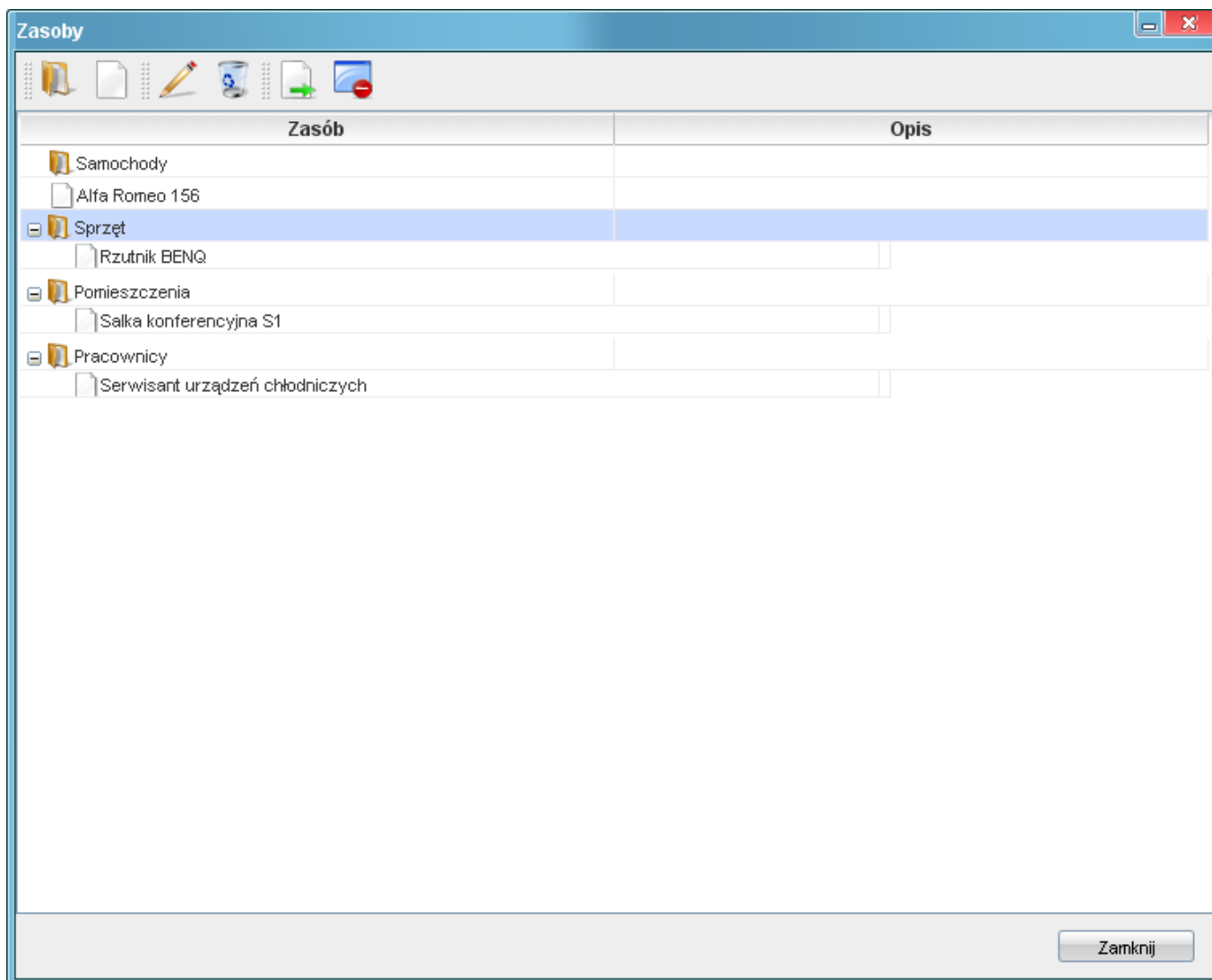
[Zasoby](#)

[Cechy zdarzeń](#)

(Rys.2)

Na ekranie Zasoby uzyskujemy wgląd w strukturę zasobów w podziale na poszczególne kategorie

Aby wprowadzić nową kategorię udziału należy użyć przycisku *folderu*, aby zmodyfikować zasób przycisku *ołówka*.



(Rys.3)

Klikamy w przycisk nowego zasobu *biała kartka*, pojawi się okno konfiguracji zasobów.

Edycja - Salka konferencyjna S1

Nazwa: Salka konferencyjna S1

Typ: Sala, budynek, itp.

Opis:

OK Anuluj

(Rys.4)

Uzupełniamy pola

- Nazwa - nazwa zasobu
- typ - dostępne typy: pojazd, osoba, sprzęt, sala, budynek

- Opis - szczegółowy opis wprowadzanego zasobu
- Priorytet - kolejność wyświetlania udziału na liście

Istniejący zasób możemy przemieszczać w strukturze za pomocą ikony *Biała kartka ze strzałką*. Jeżeli chcemy dany zasób wyłączyć z przypisanej kategorii naciskamy ikonę przywróć zasób na szczyt.

Zapisujemy zasób przyciskiem klikając *Ok*