

Title: Szablony systemowe

Subject: eDokumenty - elektroniczny system obiegu dokumentów, workflow i CRM -
NewBusinessAdmin/Settings/ControlPanel/Other/SystemTemplates

Version: 6

Date: 05/06/26 19:43:15

Table of Contents

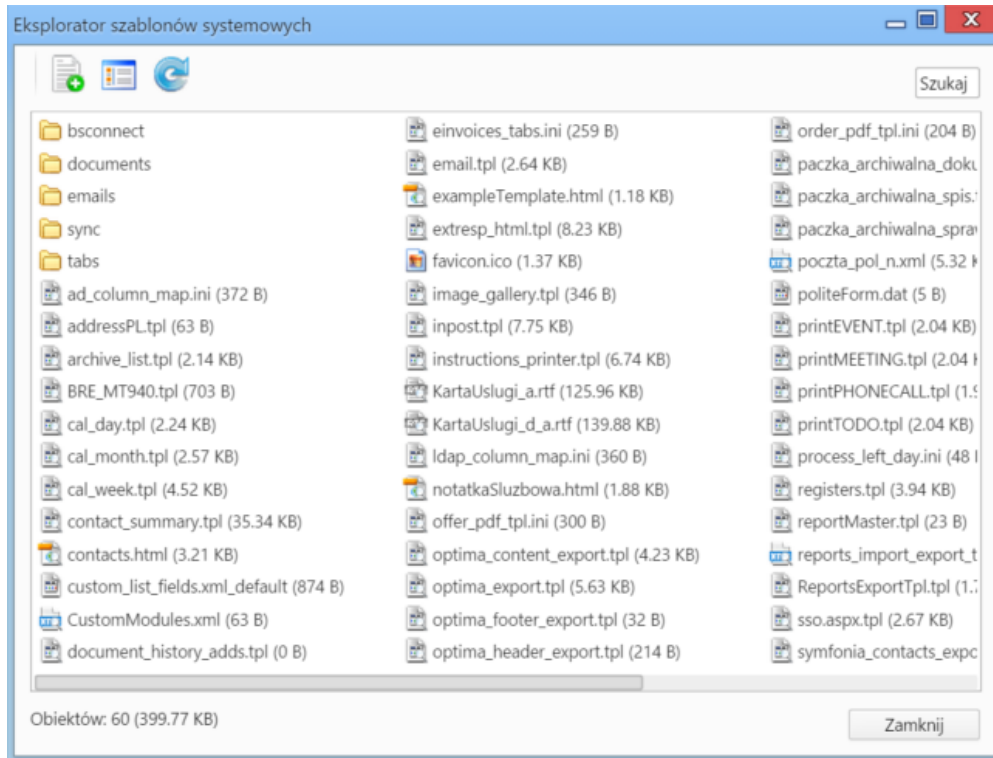
Szablony systemowe

3

[Podręcznik użytkownika](#) > [Ustawienia](#) > [Panel sterowania](#) > [Inne](#) > Szablony systemowe

Szablony systemowe

W eksploratorze szablonów systemowych przechowywane są szablony m.in. wiadomości email, dokumentów czy formularzy.



Domyślnym widokiem eksploratora jest **lista szablonów z Paskiem narzędzi**. Widok listy możemy zmienić na **widok ikon** po kliknięciu ikony **Zmień widok w Pasku narzędzi**.

Gotowe szablony - przygotowane na naszym komputerze, wgrujemy do eksploratora po kliknięciu ikony **Dodaj w Pasku narzędzi** i wybraniu odpowiedniego pliku z dysku.

Aby usunąć szablon z eksploratora, klikamy **Usuń** w menu rozwiniętym po kliknięciu elementu na liście prawym przyciskiem myszy.

Pliki możemy pobierać na dysk lub wyświetlać ich podgląd (m.in. dla plików tekstowych i *.xml) po kliknięciu - odpowiednio - **Pobierz**, **Podgląd** w menu rozwiniętym po kliknięciu elementu na liście prawym przyciskiem myszy.