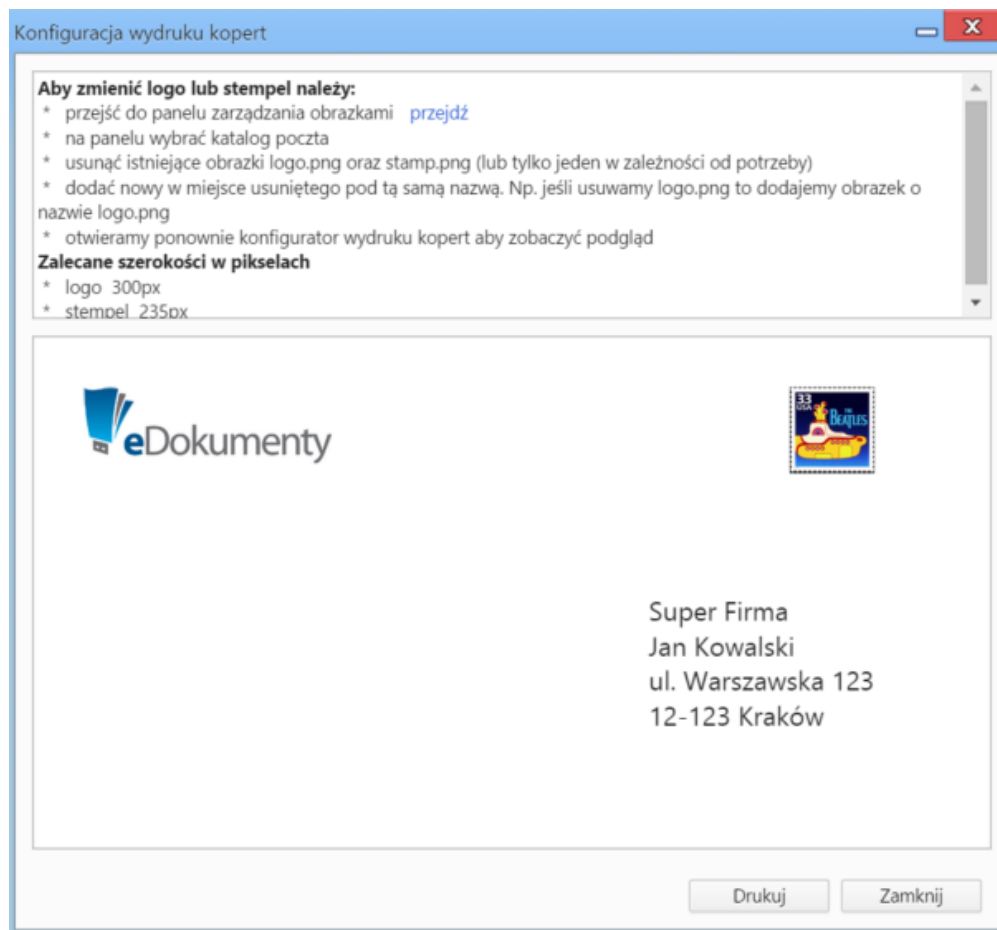


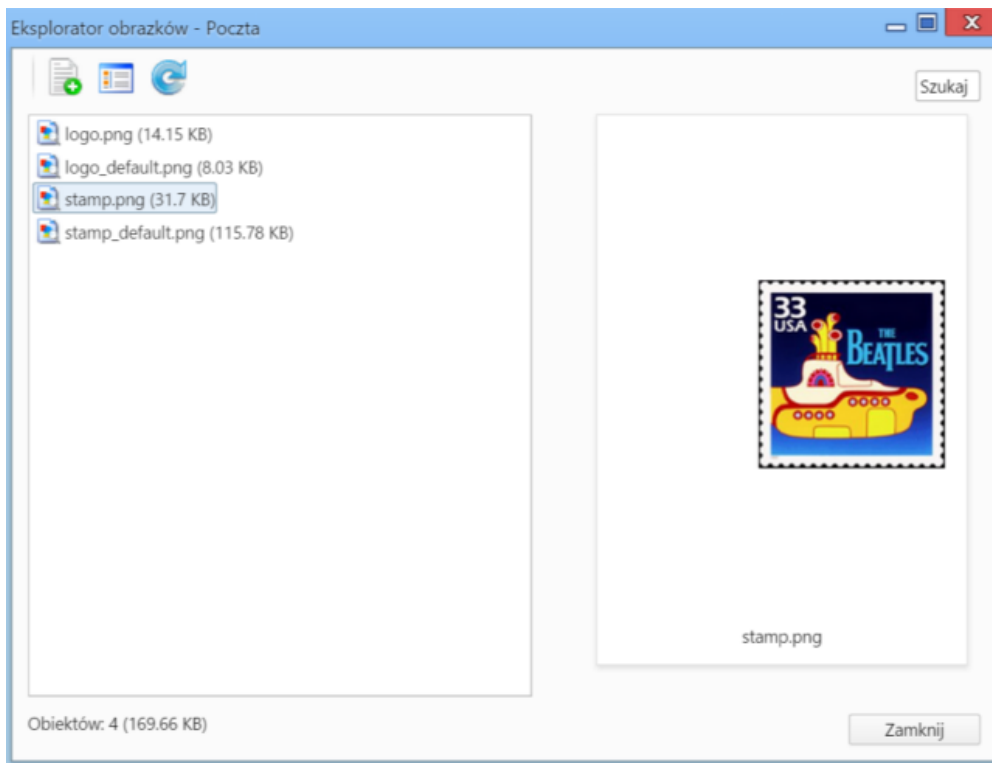
[Podręcznik użytkownika](#) > [Panel sterowania](#) > [Dokumenty](#) > Konfiguracja wydruku kopert

## Konfiguracja wydruku kopert

W panelu konfiguracji kopert możemy dodawać lub zmieniać grafiki logo oraz stempla.



W panelu wyświetlony jest podgląd koperty z obecnie wybranymi grafikami. Aby wyświetlić **Eksplorator obrazków** i dodać/nadpisać grafikę, klikamy odnośnik **przejdź** w instrukcji.



Aby dodać plik, klikamy ikonę **Dodaj** w **Pasku narzędzi** i wybieramy plik z dysku. Ważne jest, aby:

- plik logotypu nazywał się **logo.png**
- plik stempla nazywał się **stamp.png**

#### Zobacz także

- [Wydruk kopert i zwrotek](#)