

Wikiprint Book

Title: Modyfikacja i usuwanie raportów

Subject: eDokumenty - elektroniczny system obiegu dokumentów, workflow i CRM - NewBusinessAdmin/Reports/EditRemove

Version: 6

Date: 05/06/26 12:53:28

## Table of Contents

<i>Modyfikacja i usuwanie raportów</i>	3
<i>Edycja raportu</i>	3
<i>Zakładka Uprawnienia</i>	3
<i>Zakładka Planowanie</i>	3
<i>Zakładka Kwerendy</i>	3
<i>Zakładka Filtry</i>	4
<i>Usuwanie raportu</i>	4

[Podręcznik użytkownika](#) > [Raporty](#) > Modyfikacja i usuwanie raportów



## Modyfikacja i usuwanie raportów

### Edycja raportu

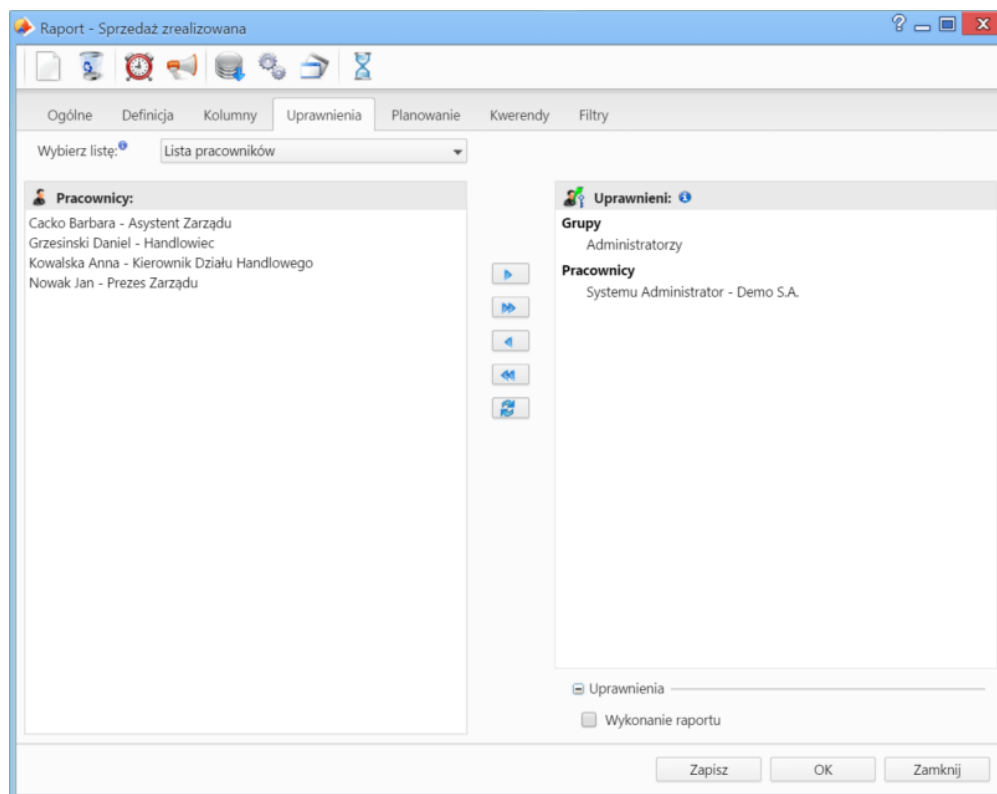
Modyfikacji raportu dokonujemy w oknie jego edycji, które dostępne jest z dwóch miejsc:

- po kliknięciu prawym przyciskiem myszy nazwy raportu na liście i wybraniu z rozwiniętego menu pozycji **Edytuj**
- po zaznaczeniu radio buttona obok nazwy raportu i kliknięciu ikony **Edycja** w **Pasku narzędzi**.

Zawartość kilku pierwszych zakładek została opisana w rozdziale o [tworzeniu raportów](#).

### Zakładka Uprawnienia

Po utworzeniu raportu będzie on widoczny w module **Raporty** wszystkich pracowników, którzy mają do niego dostęp. Zarządzając uprawnieniami możemy decydować, kto będzie mieć prawo do wykonywania raportu. W tym celu przechodzimy do zakładki **Uprawnienia**. Z listy wybieramy, czy uprawniamy będziemy grupy, czy pojedynczych użytkowników (z listy lub z drzewa struktury organizacyjnej), po czym zaznaczamy elementy w oknie po lewej stronie i przenosimy je na listę **Uprawnieni**. Zaznaczony w sekcji **Uprawnienia** checkbox oznacza, że wskazana osoba będzie mogła wygenerować edytowany raport.



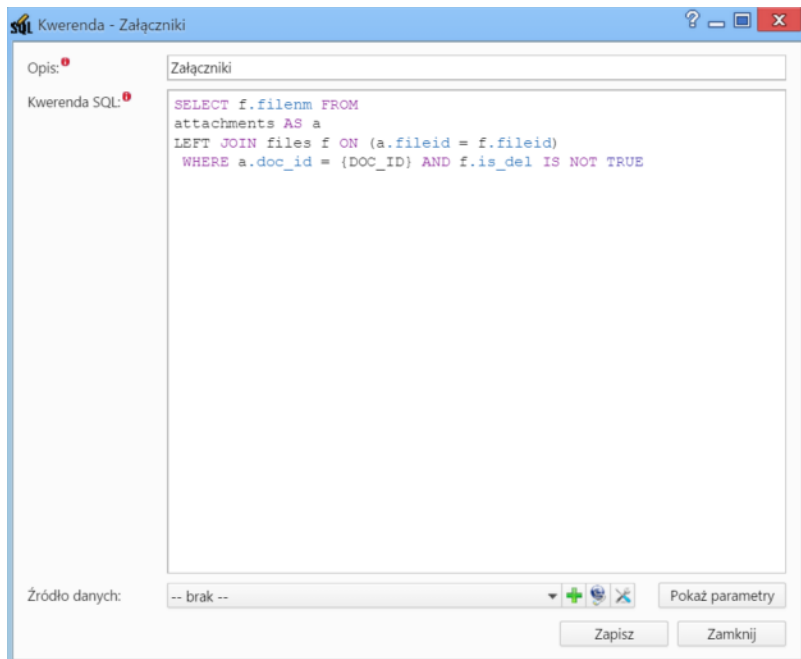
Okno edycji raportu - zakładka Uprawnienia

### Zakładka Planowanie

Planowanie raportów zostało opisane w osobnym [artykule](#).

### Zakładka Kwerendy

Wyniki działań dodatkowych kwerend zdefiniowanych w karcie **Kwerendy** mogą być wykorzystywane w raportach, dla których **zastosowano [szablony flexy] (w karcie Ogólne)**. Dodatkowe zapytania służą do określenia dodatkowych danych, które mają być wyświetlane na raporcie. Przykładem może być dodanie kolumny **Komentarze** lub **Załączniki** dla dokumentu.



*Przykładowa kwerenda dla dokumentu*

### Zakładka Filtry

Mechanizm filtrowania został opisany w osobnym [artykule](#).

### Usuwanie raportu

Raporty usuwamy pojedynczo. Możemy tego dokonać na jeden z trzech sposobów:

- klikając nazwę raportu na liście prawym przyciskiem myszy i wybierając z rozwiniętego menu pozycję **Usuń**
- zaznaczając radio button obok nazwy raportu na liście i klikając ikonę **Usuń** w **Pasku narzędzi**
- klikając ikonę **Usuń** w oknie edycji raportu.

Chęć usunięcia raportu potwierdzamy klikając przycisk **Tak** w wyświetlonym oknie.