

Title: Wysyłanie dokumentów pocztą elektroniczną i faksem

Subject: eDokumenty - elektroniczny system obiegu dokumentów, workflow i CRM - NewBusinessAdmin/Documents/FaxEmail

Version: 13

Date: 05/06/26 12:54:10

## Table of Contents

<i>Wysyłanie dokumentów pocztą elektroniczną i faksem</i>	3
<i>Przesyłanie załączników pocztą email</i>	3
<i>Przesyłanie załączników faksem</i>	3

[Podręcznik użytkownika](#) > [Dokumenty](#) > Wysłanie dokumentów pocztą elektroniczną i faksem

## Wysyłanie dokumentów pocztą elektroniczną i faksem



### Przesyłanie załączników pocztą email

Dokumenty, a ściślej mówiąc - załączniki wyświetlane w na [liście załączników](#) w oknie dokumentu, mogą być przesyłane jako załączniki do wiadomości [Email](#). Wiadomość taką możemy wygenerować na jeden z dwóch sposobów:

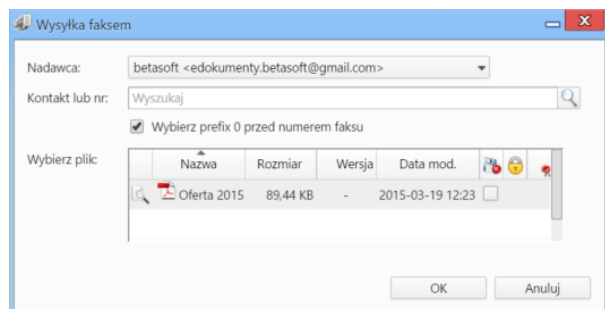
- z poziomu menu **Dokumenty** podczas [edycji](#)
- po zaznaczeniu elementu na liście i wybraniu z **Menu górnego** pozycji **Akcje > Wyślij pocztą elektroniczną**.

### Przesyłanie załączników faksem

Jak w przypadku wiadomości email, załączniki do dokumentów mogą być wysyłane faksem. Aby mieć taką możliwość, system musi być odpowiednio [skonfigurowany](#).

Aby przesłać załącznik faksem, możemy posłużyć się jedną ze ścieżek:

- z poziomu menu **Dokumenty** podczas [edycji](#)
- po zaznaczeniu elementu na liście i wybraniu z **Menu górnego** pozycji **Akcje > Wyślij faksem**.



Formularz wysyłania faksem

Następnie wypełniamy formularz **Wysyłka faksem** i klikamy przycisk **OK**. Pozycje do wysłania zaznaczamy klikając lewym przyciskiem myszy odpowiednie rekordy, przytrzymując klawisz **Ctrl**.

#### **Uwaga**

Nie wszystkie typy plików mogą być przesyłane faksem. Dopuszczalne formaty zależą od ograniczeń serwera faksowego.

#### **Uwaga**

Informacje o statusie faksu otrzymamy w postaci wiadomości email. Zostaną one wysłane pod adres wskazany w polu **Nadawca** w formularzu **Wysyłka faksem**.