

Title: Formularz dokumentu typu Przesunięcie międzymagazynowe

Subject: eDokumenty - elektroniczny system obiegu dokumentów, workflow i CRM -
NewBusinessAdmin/Documents/AddEditDocument/WarehouseTransfer

Version: 12

Date: 02/04/26 19:34:29

Table of Contents

<i>Formularz dokumentu typu Przesunięcie międzymagazynowe</i>	3
<i>Zakładka Szczegóły</i>	3
<i>Zakładka Pozycje</i>	4

[Podręcznik użytkownika](#) > [Dokumenty](#) > [Typy dokumentów](#) > Dodawanie dokumentu typu Przesunięcie międzymagazynowe

Formularz dokumentu typu Przesunięcie międzymagazynowe

Formularz dodawania dokumentu typu **Zamówienie** składa się z zakładki **Szczegóły** oraz zakładki **Pozycje**. Zamówienie dodajemy po wybraniu z menu **Nowy** w **Pasku narzędzi** pozycji **Pozostałe > Przesunięcie międzymagazynowe**.

Zakładka Szczegóły

The screenshot shows a software window titled "Przesunięcie międzymagazynowe" with two tabs: "Szczegóły" (selected) and "Pozycje". The "Szczegóły" tab contains the following fields and controls:

- Numer:** A text input field with a checked checkbox labeled "Generuj numer".
- Opis:** A large text area containing "Przesunięcie międzymagazynowe".
- Nr sprawy:** A search field with "Wyszukaj" and a magnifying glass icon.
- Wydano z mag.:** A search field with "Wyszukaj" and a magnifying glass icon.
- Przyjęto na mag.:** A search field with "Wyszukaj" and a magnifying glass icon.
- Data wystawienia:** A date picker set to "2015-08-18".
- Data przesunięcia:** A date picker set to "2015-08-18".
- Wartość netto:** A numeric input field.
- Wartość VAT:** A numeric input field.
- Wartość brutto:** A numeric input field.
- Waluta:** A dropdown menu set to "PLN".
- Uwagi:** A large text area.
- Procedura:** A dropdown menu set to "-- wybierz --".

Below the main form is a section for attachments:

- Załączniki:** A table with columns: Nazwa, Rozmiar, Wersja, Data mod., Data utw., and icons for actions.
- Po zapisie:** A set of buttons: "Dodaj", "Skanuj", "Usuń", "Wyślij email", "Odśwież", and "Akcje".

At the bottom of the window are "Zapisz", "OK", and "Zamknij" buttons.

Okno dodawania dokumentu typu Przesunięcie międzymagazynowe - zakładka Szczegóły

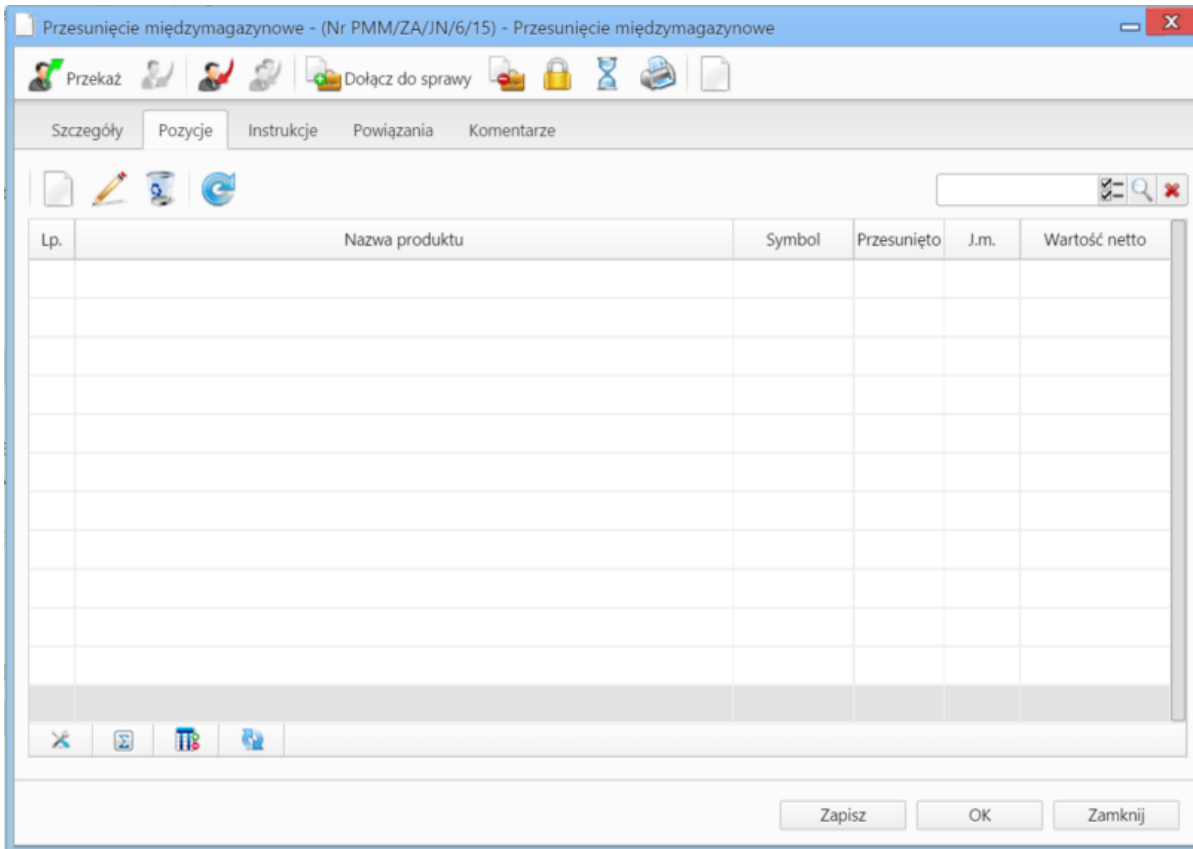
Opis pól

Nazwa pola	Opis
Numer	Zaznaczony checkbox Generuj numer oznacza, że po zapisaniu dokumentu, ofercie zostanie automatycznie nadany numer zgodnie z wzorem określonym w szablonie numeracji w Panelu sterowania. Przykładowo może to być PMM/JN/7/15 (przesunięcie wykonała osoba o inicjałach JN, siódmy raz w 2015 roku)
Opis	Nazwa dokumentu, domyślnie <i>Przesunięcie międzymagazynowe</i>
Nr sprawy	Pole typu wyszukiwarka . Wybranie w tym polu numeru sprawy spowoduje podpięcie dokumentu do tej sprawy
Wydano z magazynu	Nazwa magazynu , z którego pochodzi towar
Magazyn	Nazwa magazynu
Data wystawienia	Data utworzenia dokumentu
Uwagi	Dodatkowe informacje związane z zapotrzebowaniem
Procedura	Wybór procedury definiującej obieg dokumentu

- Zakładka **Załączniki** została opisana w osobnym [artykule](#).

- W zakładce **Po zapisie** możemy [zarejestrować dokument w dzienniku](#) i/lub [przekazać go do wskazanej osoby](#).

Zakładka Pozycje



Okno dodawania dokumentu typu Przesunięcie międzymagazynowe - zakładka Pozycje

Opis pól

Pozycjami zarządzamy używając przycisków w **Pasku narzędzi** w zakładce.

- Aby dodać pozycję klikamy ikonę **Dodaj**, wypełniamy formularz **Pozycja oferty** i klikamy **OK**
- Aby zmodyfikować pozycję, zaznaczamy ją na liście i klikamy ikonę **Edycja** lub wybieramy tę pozycję z menu rozwiniętego po kliknięciu pozycji prawym przyciskiem myszy.
- Aby usunąć z listy pozycje, zaznaczamy je na liście (przytrzymując klawisz **Ctrl**) i klikamy ikonę **Usuń** lub wybieramy tę pozycję z menu rozwiniętego po kliknięciu pozycji prawym przyciskiem myszy.