

Title: Dodawanie dokumentu typu Zamówienie

Subject: eDokumenty - elektroniczny system obiegu dokumentów, workflow i CRM -
NewBusinessAdmin/Documents/AddEditDocument/Order

Version: 13

Date: 09/10/25 10:25:57

Table of Contents

<i>Dodawanie dokumentu typu Zamówienie</i>	3
<i>Zakładka Szczegóły</i>	3
<i>Zakładka Pozycje</i>	4
<i>Zobacz także</i>	5

[Podręcznik użytkownika](#) > [Dokumenty](#) > [Dodawanie, modyfikacja i usuwanie dokumentów](#) > Dodawanie dokumentu typu Zamówienie

Dodawanie dokumentu typu Zamówienie

Formularz dodawania dokumentu typu **Zamówienie** składa się z zakładki **Szczegóły** oraz zakładki **Pozycje** (wyświetlonej po kliknięciu przycisku **Zapisz**). Zamówienie dodajemy po wybraniu z menu **Nowy** w **Pasku narzędzi** pozycji **Finanse i handel > Zamówienie**.


The screenshot shows a software window titled 'Zamówienie' with a 'Szczegóły' tab selected. The form is divided into several sections:

- General Information:** Numer (with a 'Generuj numer' checkbox), Opis (text area containing 'Zamówienie'), Zamawiający (dropdown menu with 'Demo Sp. z o.o. ul. Przemysłowa 90 lo'), Adres dostawy (with a search icon), Dostawca (with a search icon), Nr sprawy (with a search icon), and Data wysyłki (date field set to '2015-08-18').
- Financials:** Data wystawienia (date field '2015-08-18'), Termin realizacji (date field '2015-08-18'), Wartość netto (text field), Wartość VAT (text field), Waluta (dropdown menu set to 'PLN'), and Wartość brutto (text field).
- Administrative:** Uwagi (text area), Projekt (with a search icon), Jedn. rozlicz. (dropdown menu), Status (dropdown menu), and Procedura (dropdown menu).
- Attachments:** A section labeled 'Załączniki' with a sub-label 'Po zapisie' and a table with columns: Nazwa, Rozmiar, Wersja, Data mod. To the right of the table are buttons: Dodaj, Skanuj, Usuń, Wyślij emailem, Odśwież, and Akcje.
- Bottom Buttons:** Zapisz, OK, and Zamknij.

Okno dodawania dokumentu typu Zamówienie - zakładka Szczegóły

Zakładka Szczegóły

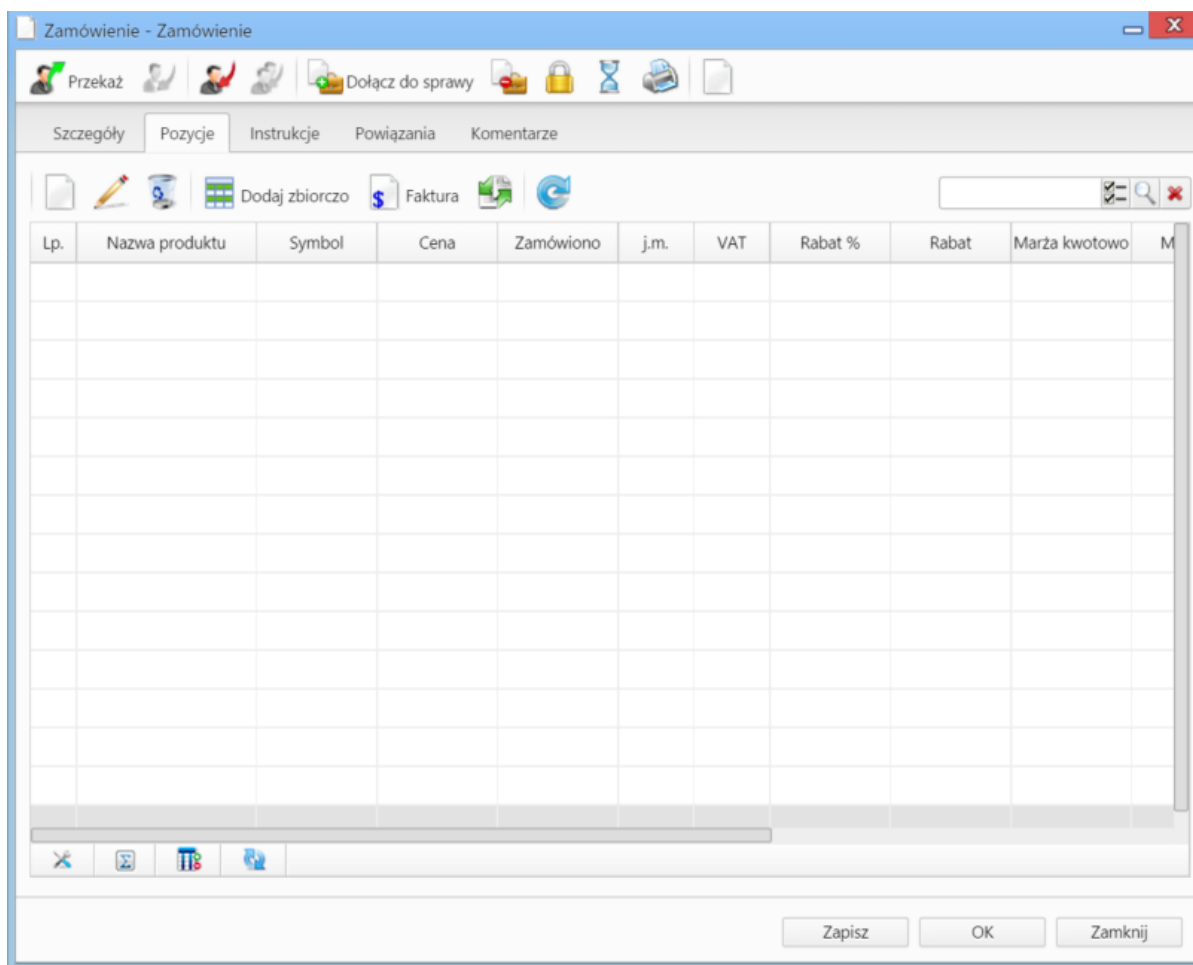
Uwagi do wypełniania wybranych pól

- Zaznaczony checkbox **Generuj numer** oznacza, że po zapisaniu dokumentu, zamówieniu zostanie automatycznie nadany numer zgodnie z wzorem określonym w szablonie numeracji w Panelu sterowania. Przykładowo może to być ZW/2/15 (drugie zamówienie w 2015 roku)
- Menu rozwijane po kliknięciu ikony . Z poziomu tego menu możemy dodać klienta, którego nie ma w [bazie](#), zaznaczyć checkbox **Pokazuj adresy osób kontaktowych** (wyszukiwanie obejmuje [Bazę klientów](#) i bazę [Moje kontakty](#)) lub skorzystać z zaawansowanej wyszukiwarki kontrahentów.
- Aby określić kurs waluty dla dnia poprzedzającego datę wystawienia, należy najpierw zapisać dokument.
- Wartości w polach **Wartość netto**, **Wartość VAT** oraz **Wartość brutto** są wypełniane automatycznie przez system na podstawie zawartości zakładki **Pozycje**.
- Lista **Jednostka rozliczeniowa** zawiera listę osób lub - przeważnie - działów, którym został nadany atrybut **Jednostka rozliczeniowa** (więcej w artykule Struktura organizacyjna).
- [Więcej o Procedurach >>](#)
- Zakładka **Załączniki** została opisana w osobnym [artykule](#).

W zakładce **Po zapisie** decydujemy, co ma się stać z notatką po kliknięciu **Zapisz** lub **OK**

- Zaznaczenie checkboxa **zarejestruj** aktywuje listę, z której możemy wybrać dziennik, w którym notatka będzie zarejestrowana
- Po zaznaczeniu checkboxa **przełącz** wybieramy odbiorów, którym ma zostać przekazany dokument.

- Zaznaczenie checkboxa **Potwierdzenie** sprawi, że kiedy odbiorca otworzy dokument, zostanie poproszony o potwierdzenie jego przeczytania. Akceptacja sprawi, że otrzymamy stosowne powiadomienie w lewym dolnym rogu ekranu.



Okno dodawania dokumentu typu Zamówienie - zakładka Pozycje

Zakładka Pozycje

Uwagi do wypełniania wybranych pól

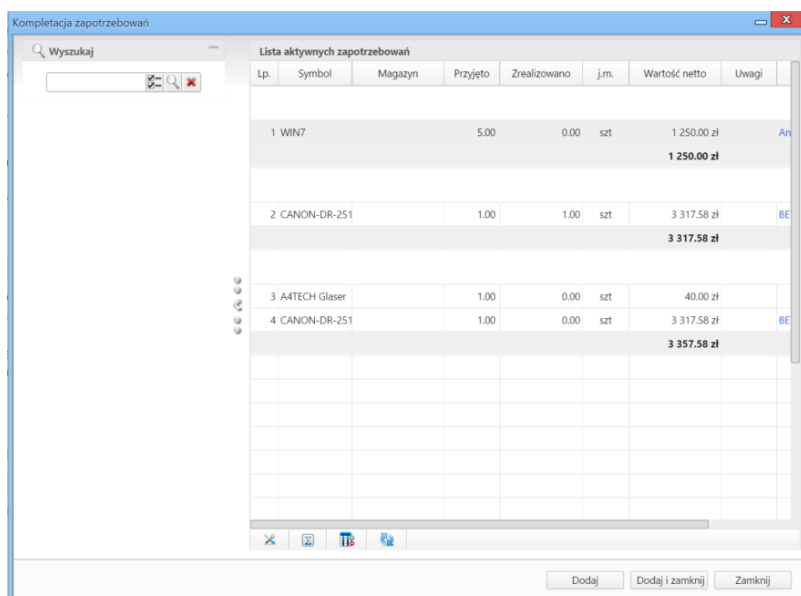
Pozycjami zarządzamy używając przycisków w **Pasku narzędzi** w zakładce.

- Aby dodać pozycję klikamy ikonę **Dodaj**, wypełniamy formularz **Pozycja oferty** i klikamy **OK**
- Aby zmodyfikować pozycję, zaznaczamy ją na liście i klikamy ikonę **Edycja** lub wybieramy tę pozycję z menu rozwiniętego po kliknięciu pozycji prawym przyciskiem myszy.
- Aby usunąć z listy pozycje, zaznaczamy je na liście (przytrzymując klawisz **Ctrl**) i klikamy ikonę **Usuń** lub wybieramy tę pozycję z menu rozwiniętego po kliknięciu pozycji prawym przyciskiem myszy.
- Aby dodać większą ilość pozycji z **Bazy produktów**, klikamy przycisk **Dodaj zbiorczo**, a następnie w kolumnie **Ilość** podajemy - w odpowiednim wierszu - liczbę produktów, które mają zostać dodane. Klikamy przycisk **Zamknij**.



Okno dodawania pozycji z listy produktów

- Bazując na liście pozycji możemy wygenerować dokument typu **Faktura sprzedaży**. W tym celu zaznaczamy wybrane elementy na liście i klikamy przycisk **Faktura**. Wynikiem generowania faktury nie jest plik *.pdf, tylko okno dokumentu, z poziomu którego możemy dokonać wydruku do tego formatu.
- Do listy możemy dodać również elementy z dokumentów typu [Zapotrzebowanie](#). W tym celu klikamy ikonę **Dodaj produkty z zapotrzebowań**, zaznaczamy wybrane pozycje na liście i klikamy **Dodaj** lub **Dodaj i zamknij**.



Okno dodawania pozycji z dokumentów typu Zapotrzebowanie

Zobacz także

[Pełny formularz dokumentu typu Zamówienie](#)