

**Wikiprint Book**

**Title: Dodawanie dokumentu z dysku**

**Subject: eDokumenty - elektroniczny system obiegu dokumentów, workflow i CRM -  
NewBusinessAdmin/Documents/AddEditDocument/BrowseFiles**

**Version: 9**

**Date: 05/06/26 11:36:03**

## Table of Contents

<i>Dodawanie dokumentu z dysku</i>	3
<i>Zobacz także</i>	3

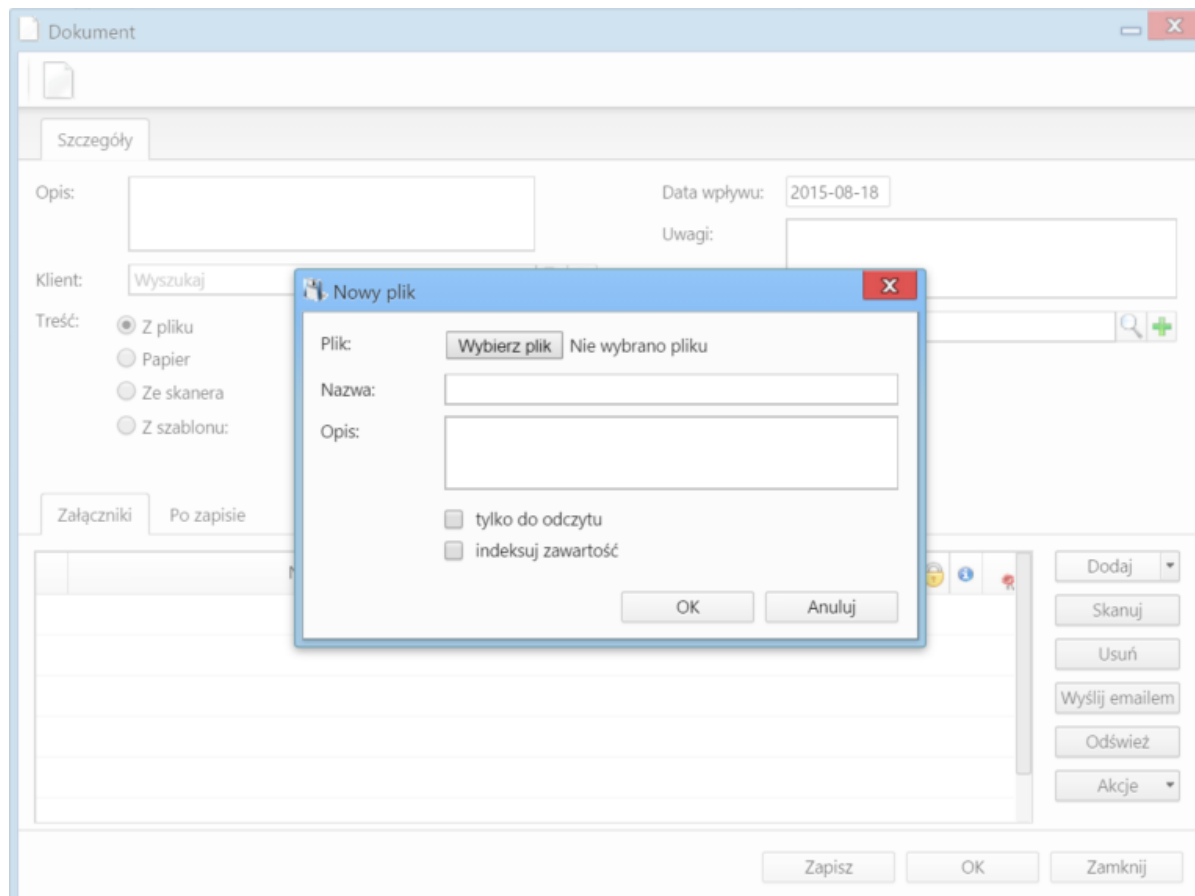
[Podręcznik użytkownika](#) > [Dokumenty](#) > [Typy dokumentów](#) > Dodawanie dokumentu z dysku

## Dodawanie dokumentu z dysku

**Dokument z dysku** to formularz dokumentu z załączonym do niego plikiem w formacie \*.docx, \*.pdf itd.

Aby dodać plik z dysku, klikamy w menu **Nowy** w **Pasku narzędzi** pozycję **Plik > Z dysku**.

Wybieramy plik załącznika, podajemy jego nazwę i - opcjonalnie - opis i klikamy **OK**.



Formularz dodawania pliku z dysku

Po wybraniu pliku załącznika, możemy nadać mu atrybuty, zaznaczając odpowiednie checkboxy:

- **tylko do odczytu** - blokuje możliwość edycji
- **indeksuj zawartość** - jeśli zawartość załącznika ma być uwzględniana podczas [wyszukiwania](#).

### Zobacz także

- [Dokument typu Pismo](#)