

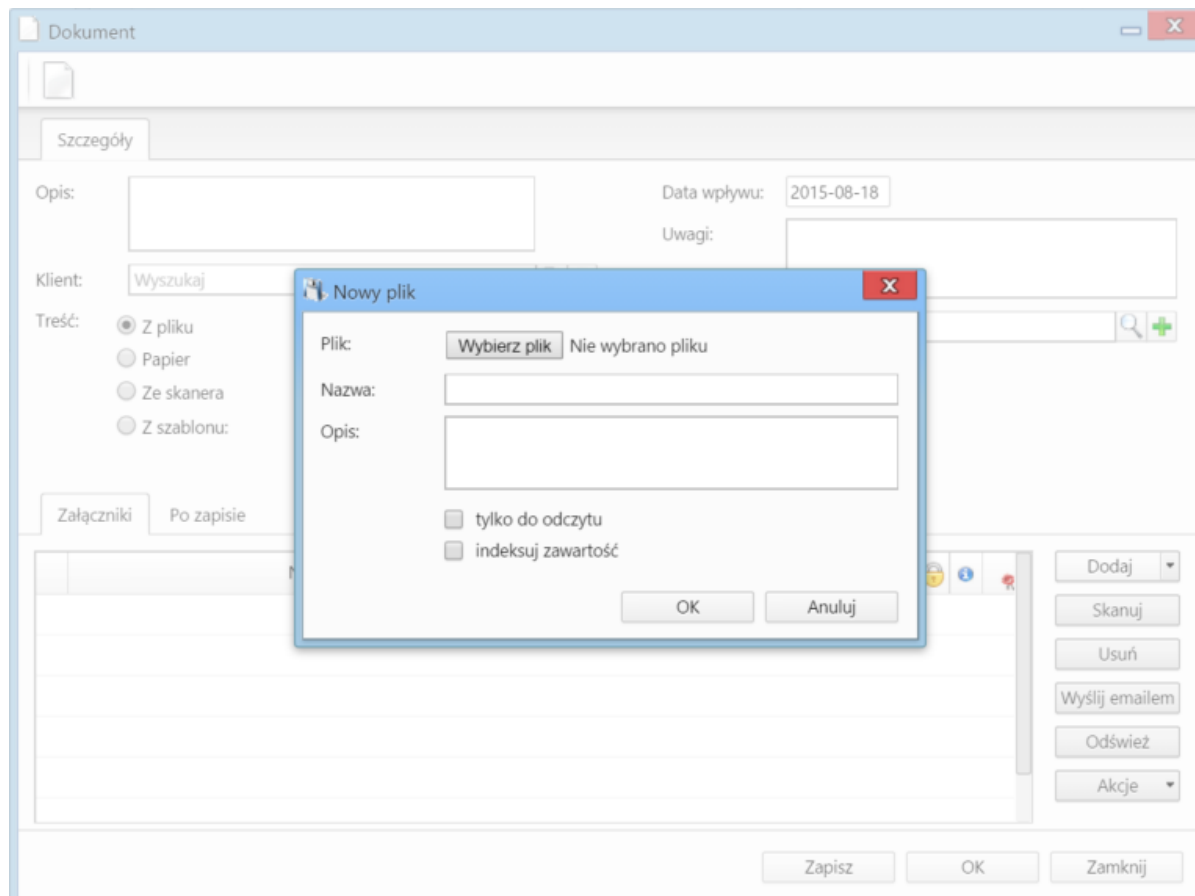
[Podręcznik użytkownika](#) > [Dokumenty](#) > [Typy dokumentów](#) > Dodawanie dokumentu z dysku

Dodawanie dokumentu z dysku

Dokument z dysku to formularz dokumentu z załączonym do niego plikiem w formacie *.docx, *.pdf itd.

Aby dodać plik z dysku, klikamy w menu **Nowy** w **Pasku narzędzi** pozycję **Plik > Z dysku**.

Wybieramy plik załącznika, podajemy jego nazwę i - opcjonalnie - opis i klikamy **OK**.



Formularz dodawania pliku z dysku

Po wybraniu pliku załącznika, możemy nadać mu atrybuty, zaznaczając odpowiednie checkboxy:

- **tylko do odczytu** - blokuje możliwość edycji
- **indeksuj zawartość** - jeśli zawartość załącznika ma być uwzględniana podczas [wyszukiwania](#).

Zobacz także

- [Dokument typu Pismo](#)