

Wikiprint Book

Title: DeployerGuide/Installation

Subject: eDokumenty - elektroniczny system obiegu dokumentów, workflow i CRM - DeployerGuide/Installation

Version: 63

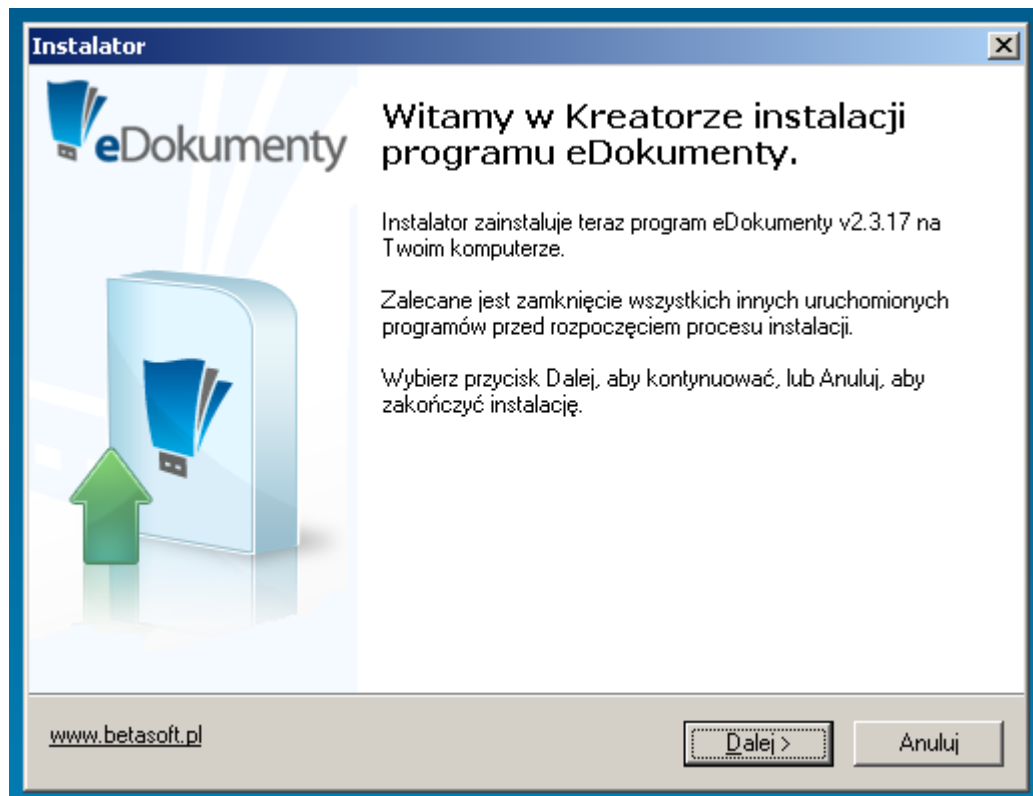
Date: 05/06/26 10:26:33

Table of Contents

Instalacja oprogramowania eDokumenty w systemie Windows.

3

Instalacja oprogramowania eDokumenty w systemie Windows.



(Rys.1)

Kreator podczas instalacji wstępnie uzupełnia pola. Dzięki temu cały proces polega na odpowiadaniu na pytania lub weryfikacji uzupełnionych informacji. Potwierdzenie podanych informacji i przejście do następnego okna następuje po wciśnięciu przycisku *Dalej*. Powrót do wcześniejszego okna jest możliwy po wciśnięciu przycisku *Wstecz*. (Rys.2)

W każdej chwili można wrócić do poprzedniego okna i poprawić wcześniej uzupełnione informacje

Uwaga! Instalacja systemu eDokumenty musi być wykonana przez Użytkownika, który posiada uprawnienia administratora w systemie operacyjnym.

Instalacja systemu składa się z kilku etapów wchodzących w jeden proces instalacji. Poszczególne etapy to:

- Sprawdzenie obecności wymaganych komponentów do instalacji systemu eDokumenty.
- Instalacja i konfiguracja silnika bazy danych, który jest niezbędny do działania programu eDokumenty.
- Silnik ten to PostgreSQL 8.2.X lub PostgreSQL 8.3

Instalacja i konfiguracja

- Apache2.2 - serwera HTTP
- PHP 5.2.3 – obiektowy, skryptowy język programowania zaprojektowany do generowania stron internetowych w czasie rzeczywistym.
- ZendOptimizer 3.2.6 - akcelerator aplikacji napisanych w PHP.
- Konfiguracja ustawień konta pocztowego.
- Konfiguracja ustawień administratora systemu eDokumenty.
- Instalacja samego systemu eDokumenty.

Uwaga! Dostępność wskazanych etapów instalacji jest uwarunkowana rozpoznaniem przez instalator i funkcjonującymi już komponentami oraz wyborem odpowiednich opcji przez Użytkownika. Przed rozpoczęciem instalacji programu należy zamknąć wszystkie otwarte aplikacje.

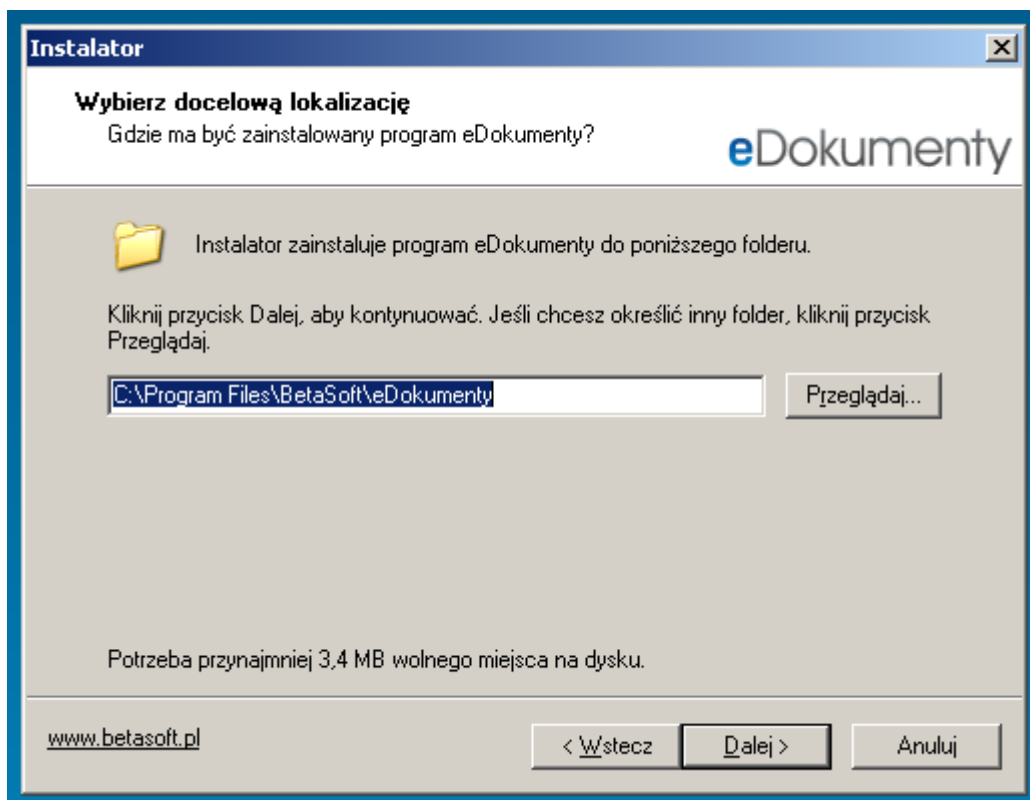
Po uruchomieniu instalatora systemu eDokumenty uruchamia się proces instalacji, który w pierwszym etapie prosi o zapoznanie się z licencją i zaakceptowanie przedstawionych warunków. Akceptacja warunków i naciśnięcie klawisza *Dalej* kontynuuje proces instalacji. (Rys.2)



(Rys.2)

Wybór miejsca instalacji

wskazanie nowego miejsca na dysku, gdzie ma być instalowane oprogramowanie, możliwe jest po wciśnięciu przycisku *Przeglądaj*. (Rys.3)

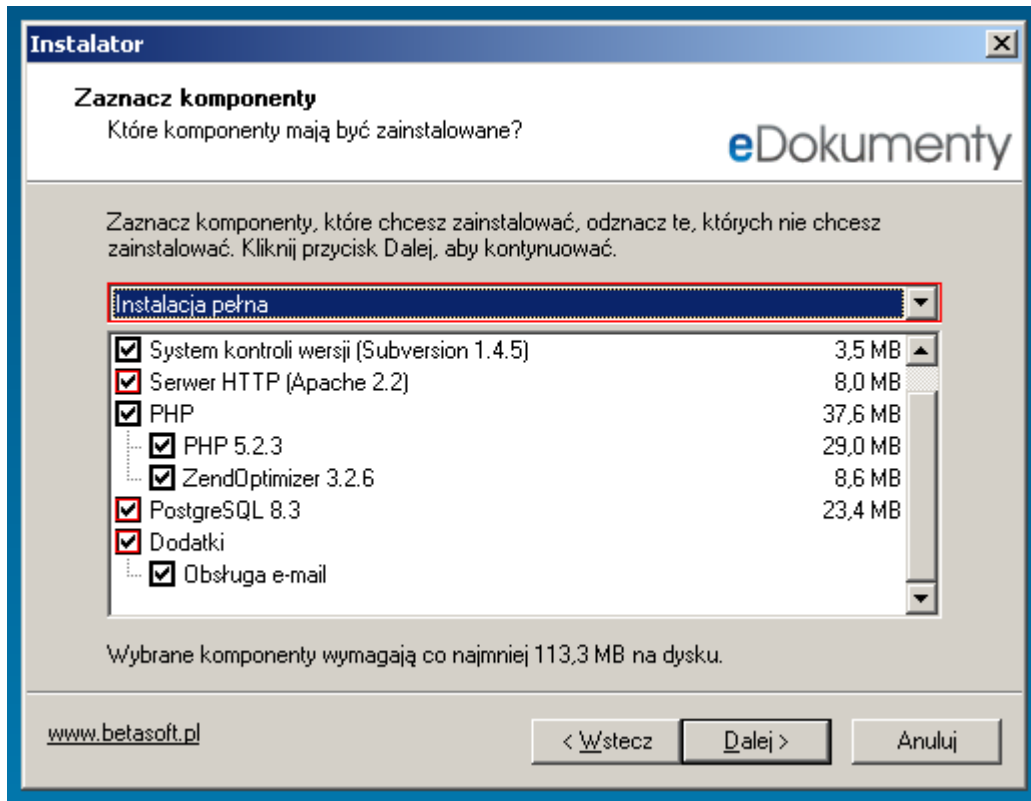


(Rys.3)

Wybór typu instalacji: Pełna lub Użytkownika

Instalacja Pełna – na komputerze instalowane są wszystkie niezbędne komponenty programu eDokumenty. Jest to typ instalacji zalecany przez producenta.

Instalacja Użytkownika – pozwala na wybór składników. Zalecana jest dla zaawansowanych Użytkowników.(Rys.4)



(Rys.4)

Uwaga! Omawiane poniżej 3 etapy (Rys.5)(Rys.6)(Rys.7) nie pojawią się w procesie instalacji, jeżeli użytkownik odznaczył je w procesie instalacji

Instalator

Konfiguracja wybranych komponentów
Baza danych - PostgreSQL

eDokumenty

Port
5432

Hasło dla serwisu (min. 5 znaków)
.....

Hasło do bazy dla superużytkownika "postgres" (min. 5 znaków)
.....

www.betasoft.pl < Wstecz Dalej > Anuluj

(Rys.5)

Instalator

Konfiguracja wybranych komponentów
Serwer HTTP - Apache

eDokumenty

Serwer Apache zostanie zainstalowany w poniższym folderze

C:\Program Files\Apache22 Przełączaj...

Nazwa serwera
localhost

Serwer Apache będzie nasłuchiwał na podanym poniżej porcie

HTTP: 80 HTTPS (SSL): 443

www.betasoft.pl < Wstecz Dalej > Anuluj

(Rys.6)

Instalator

Obsługa poczty E-Mail przez system eDokumenty
Dane dedykowanego dla systemu eDokumenty konta poczty elektronicznej

Adres e-mail:

Dane serwera poczty wychodzącej (SMTP)

Adres serwera: Port:

Nazwa użytkownika:

Hasło:

Dane serwera poczty przychodzącej (POP3)

Adres serwera:

www.betasoft.pl


(Rys.7)

Instalator

Licencja
Licencja

Nazwa jednostki:

Klucz:

 Wszystkie pola muszą zostać wypełnione!

www.betasoft.pl

(Rys.8)



Instalator

Konto administratora
Dane konta administratora systemu eDokumenty

eDokumenty

Imię: Nazwisko:

Nazwa użytkownika (min. 3 znaki alfanumeryczne):

Hasło (min. 3 znaki):

www.betasoft.pl

< Wstecz Dalej > Anuluj

(Rys.9)