

[Przewodnik wdrożeniowca](#) > Integracja przy pomocy SyncAssist

Menu

1. [Wprowadzenie](#)
2. [Instalacja](#)
3. [Konfiguracja](#)

Wprowadzenie

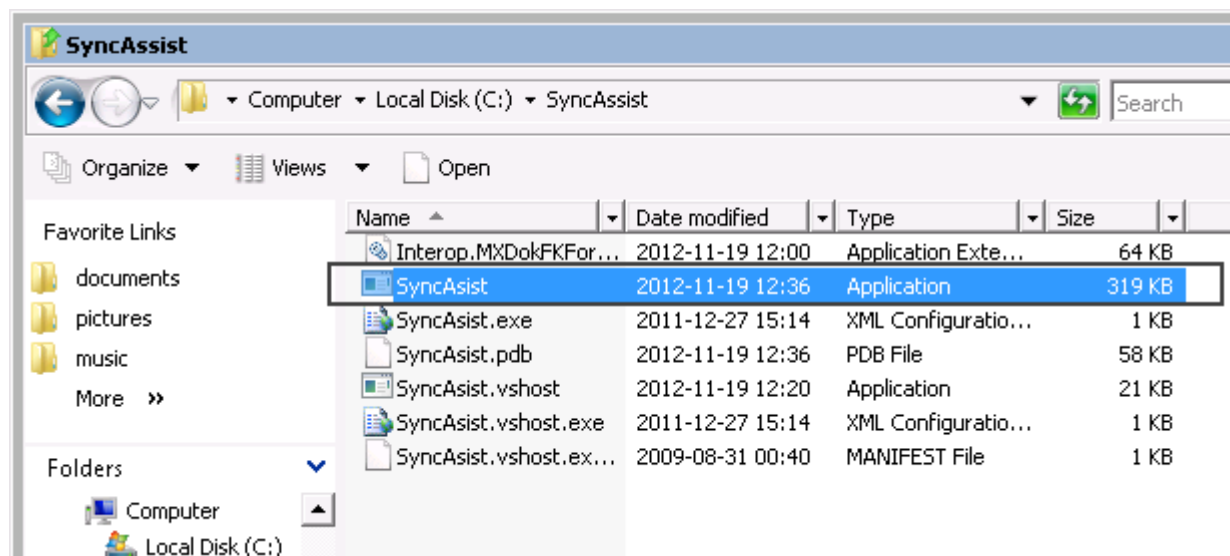
W celu integracji eDokumentów z systemem Forte FK należy wykorzystać program **SyncAssist**. Zasada działania tego programu jest bardzo prosta. Otóż jest to usługa, która nasłuchuje określony folder w poszukiwaniu plików XML. Po zlokalizowaniu tych plików program eksportuje dane do Forte FK.

Przejdź do [Menu](#)

Instalacja

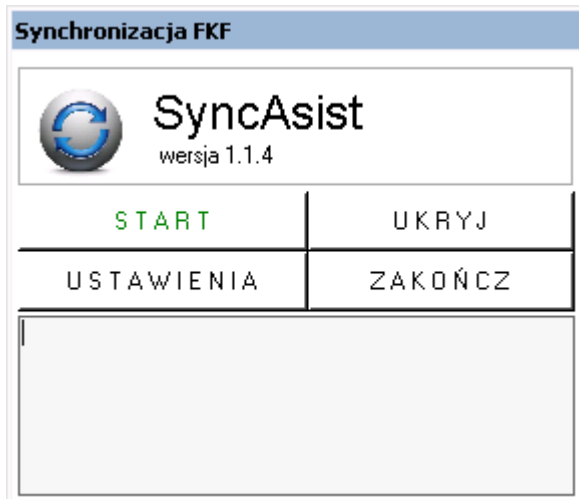
Aby wykonać instalację programu wystawrczy rozpakować archiwum z plikami programu (np. C:\SyncAssist). Uwaga! Do działania programu jest niezbędne posiadanie na serwerze bibliotek .Net Framework w wersji 2.0.

Aby uruchomić program należy przejść do katalogu instalacji (np. C:\SyncAssist) i uruchomić program SyncAssist.exe



Uruchamianie programu SyncAssist

Po uruchomieniu się programu otwiera się okno ustawień usługi:



Okno programu SyncAssist

Jak widać na powyższym rysunku dostępne są cztery opcje:

- Start/Stop - uruchomienie/zatrzymanie usługi
- Konfiguracja - ustawienia integracji, bez których nie można uruchomić usługi
- Ukryj - minimalizuje okno konfiguratora, do zasobnika systemowego
- Zamknij - zamyka okno usługi (uwaga! wyłączenie programu spowoduje, że automat przestanie działać.)

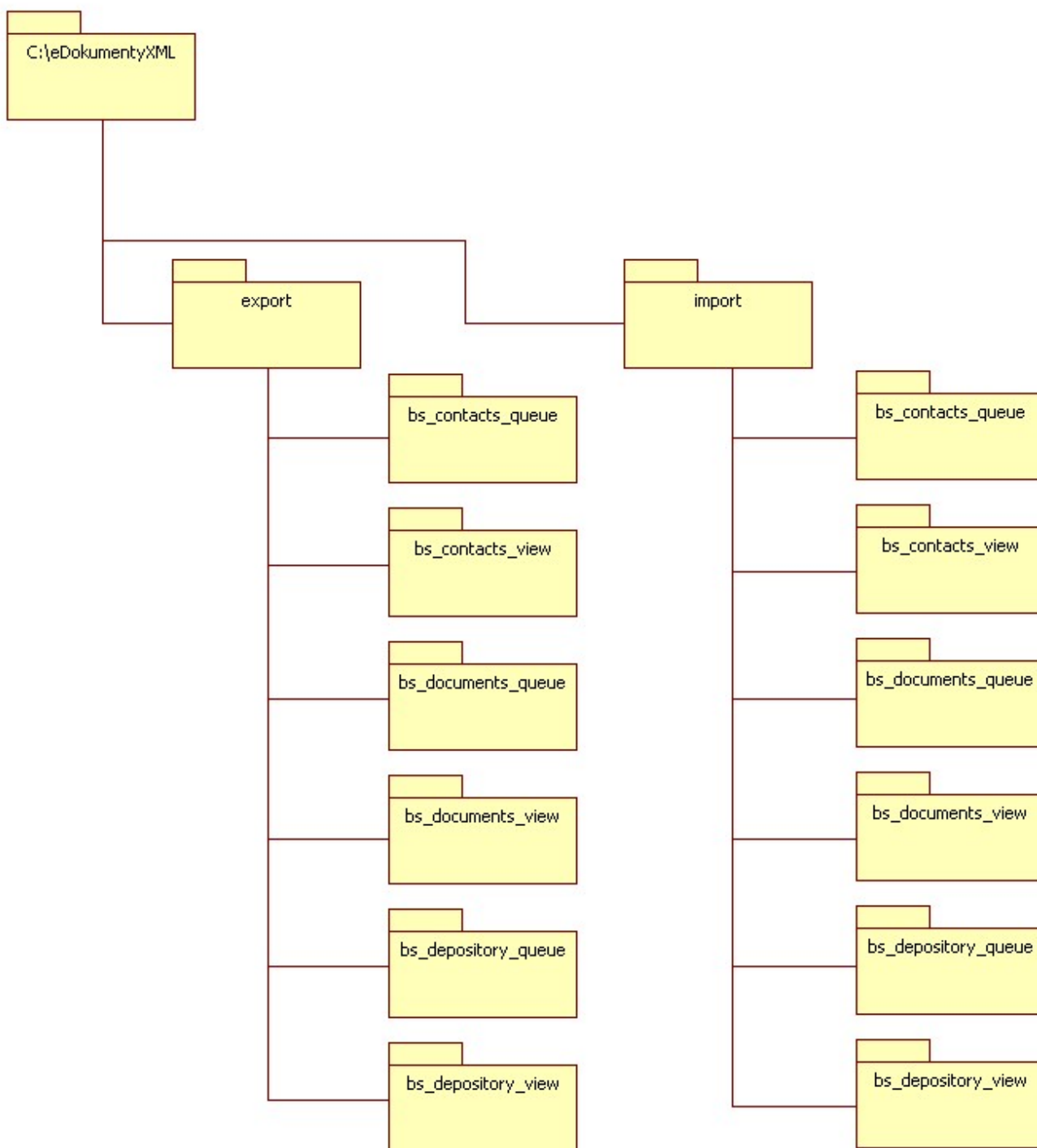
Przejdź do [Menu](#)

Konfiguracja

Konfigurację ustawień systemu przeprowadza się klikając w oknie głównym SyncAssist-a przycisk *Ustawienia*. Otwiera się dodatkowe okno, w którym tworzymy konfigurację.

Konfiguracja struktury plików

Zanim skonfigurowane zostanie połączenie programu SyncAssist do ForteFK należy utworzyć odpowiednią strukturę katalogów. Rdzeń (korzeń) tej struktury musi być katalogiem udostępnionym dla eDokumentów.:



Struktura katalogów dla SyncAssist

Przejdź do [Menu](#)