

## [Przewodnik wdrożeniowca](#) > Integracja przy pomocy SyncAssist

### Menu

1. [Wprowadzenie](#)
2. [Instalacja](#)
3. [Konfiguracja](#)

### Wprowadzenie

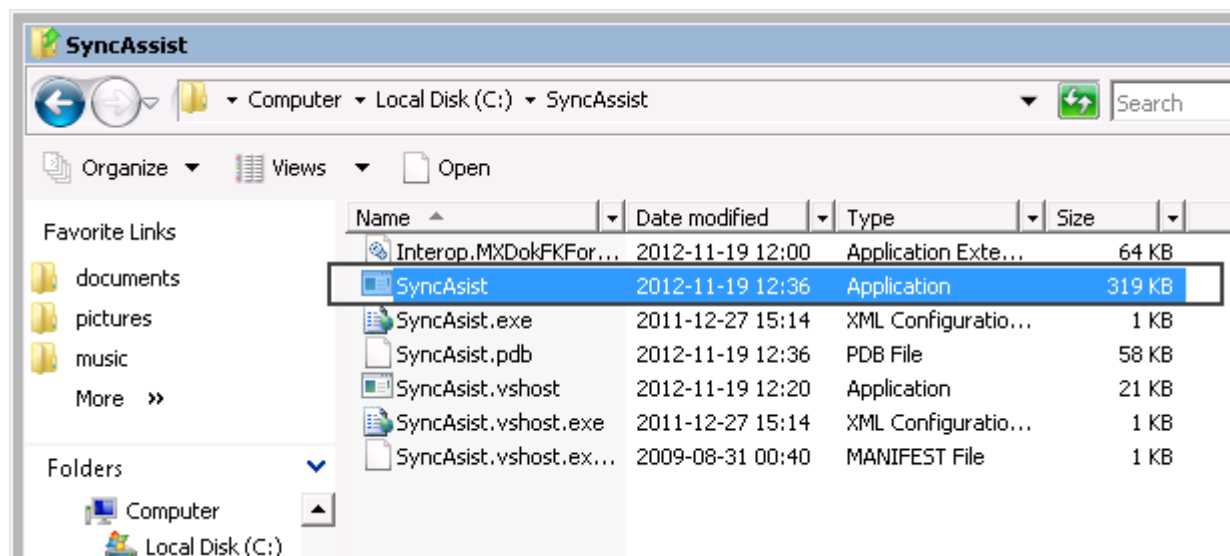
W celu integracji eDokumentów z systemem Forte FK należy wykorzystać program **SyncAssist**. Zasada działania tego programu jest bardzo prosta. Otóż jest to usługa, która nasłuchuje określony folder w poszukiwaniu plików XML. Po zlokalizowaniu tych plików program eksportuje dane do Forte FK.

Przejdź do [Menu](#)

### Instalacja

Aby wykonać instalację programu wystawrczy rozpakować archiwum z plikami programu (np. C:\SyncAssist). Uwaga! Do działania programu jest niezbędne posiadanie na serwerze bibliotek .Net Framework w wersji 2.0.

Aby uruchomić program należy przejść do katalogu instalacji (np. C:\SyncAssist) i uruchomić program SyncAssist.exe



Uruchamianie programu SyncAssist

Po uruchomieniu się programu otwiera się okno ustawień usługi:



Okno programu SyncAssist

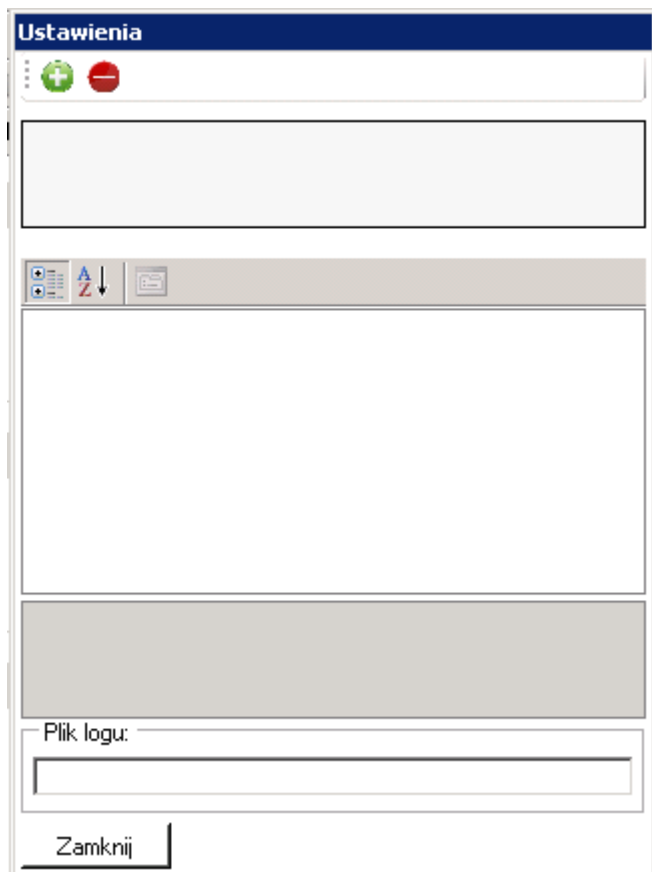
Jak widać na powyższym rysunku dostępne są cztery opcje:

- Start/Stop - uruchomienie/zatrzymanie usługi
- Konfiguracja - ustawienia integracji, bez których nie można uruchomić usługi
- Ukryj - minimalizuje okno konfiguratora, do zasobnika systemowego
- Zamknij - zamyka okno usługi (uwaga! wyłączenie programu spowoduje, że automat przestanie działać.)

Przejdź do [Menu](#)

## Konfiguracja

Konfigurację ustawień systemu przeprowadza się klikając w oknie głównym SyncAssist-a przycisk *Ustawienia*. Otwiera się dodatkowe okno, w którym tworzymy konfigurację.



*Okno konfiguracji połączenia*

Konfigurację należy rozpocząć od utworzenia połączenia (nazwy opisującej bazę danych). Czynność tę realizujemy poprzez kliknięcie w zielonego plusa na górnym pasku menu. Po wprowadzeniu nazwy należy kliknąć zapisz. Utworzy się zestaw konfiguracji

*Tworzenie połączenia z bazą danych*

W sekcji bazy danych należy wprowadzić:

- Adres serwera - adres serwera Ms SQL Server (IP lub nazwa DNS)
- Aktywna - wartość 1 oznacza, że ma się baza synchronizować, 0, że nie. Należy ustawić wartość 1
- Użytkownik - uprawniony użytkownik Forte FK do tworzenia dokumentów (NIE ustawiać tutaj użytkownika SQL Servera)
- Hasło - hasło użytkownika Forte FK (NIE ustawiać tutaj hasła użytkownika SQL Servera)
- Nazwa bazy - nazwa bazy SQL systemu Forte FK.

Katalogi plików wymiany danych:

- Dane: ścieżka do nadrzędnego katalogu względem struktury, tj. np. D:\Integracja. Nie należy ustawiać: D:\Integracja\export\bs\_documents\_queue.

Plik logu: Należy wskazać ścieżkę bezwzględną do pliku log-a.

**Ustawienia**

X3000SQL2005

**Baza danych**

Adres_serwera	X3000\SQL2005
Aktywna	1
Hasło	*****
Nazwa_bazy	TFSilesia
Użytkownik	Admin

**Katalogi plików wymiany**

Dane	D:\eDokumentyXML
------	------------------

**Adres\_serwera**  
Adres serwera SQL

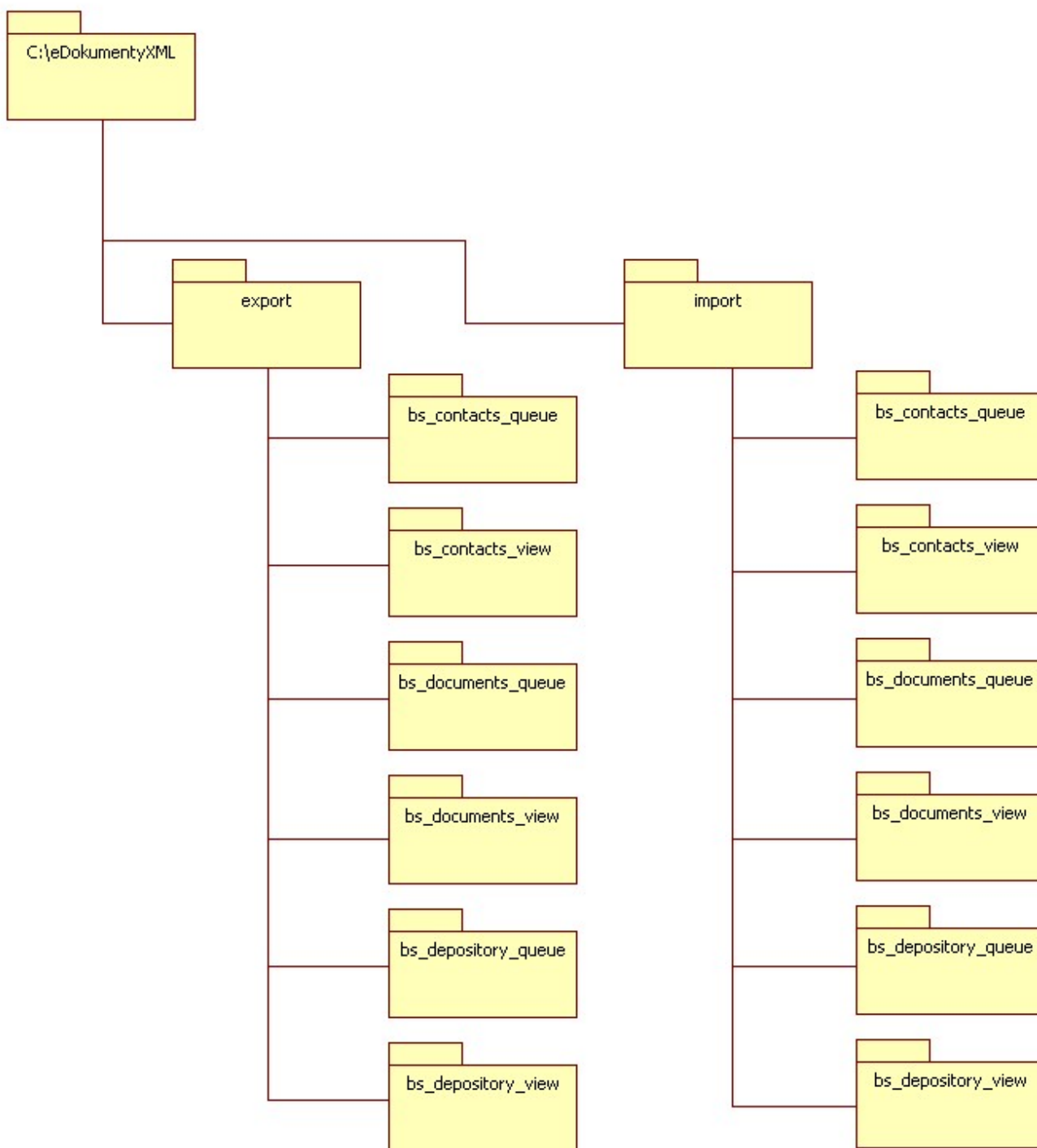
Plik logu:  
D:\eDokumentyXML\dziennik.log

Zamknij

*Tworzenie połączenia z bazą danych*

### Konfiguracja struktury plików

Zanim skonfigurowane zostanie połączenie programu SyncAssist do ForteFK należy utworzyć odpowiednią strukturę katalogów. Rdzeń (korzeń) tej struktury musi być katalogiem udostępnionym dla eDokumentów.:



Struktura katalogów dla SyncAssist

Przejdź do [Menu](#)