

Title: Definiowanie połączenia z systemami FK

Subject: eDokumenty - elektroniczny system obiegu dokumentów, workflow i CRM -
DeployerGuide/Customization/ExternalsConfigurationFK

Version: 12

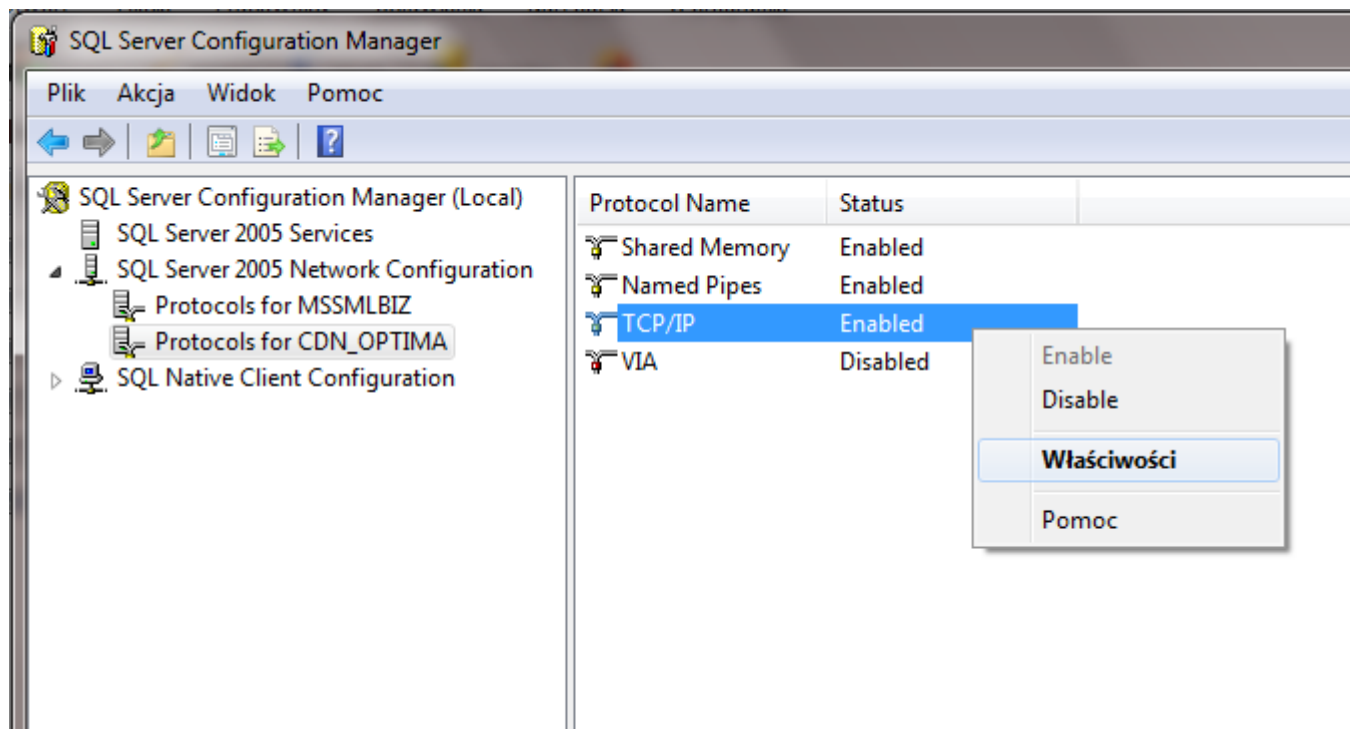
Date: 05/05/26 16:41:31

Table of Contents

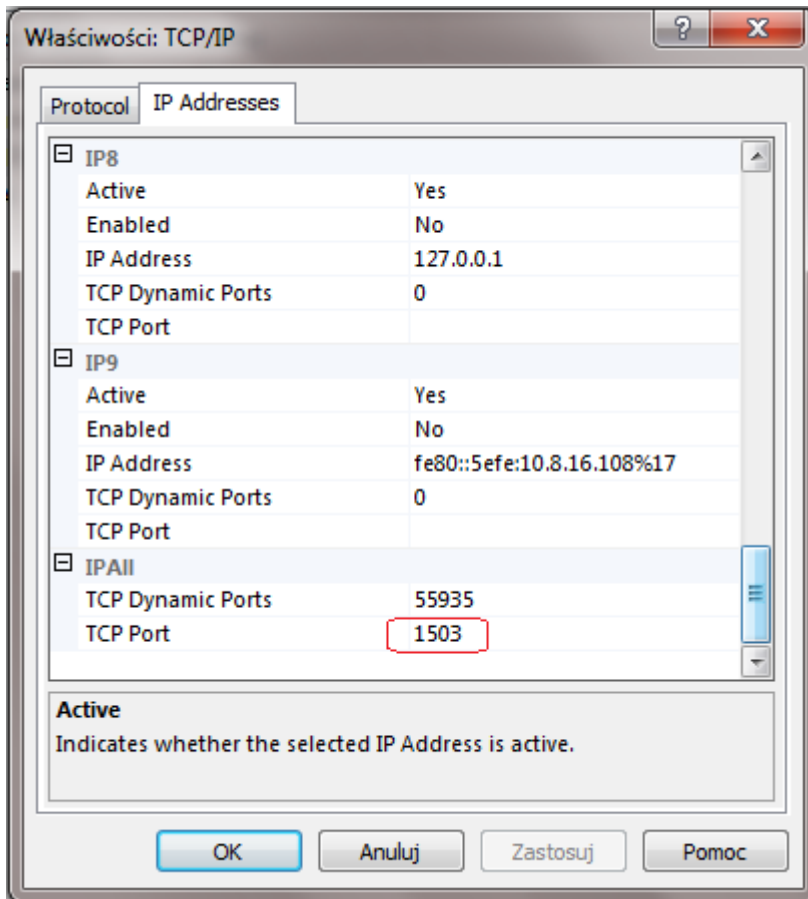
<i>Definiowanie połączenia z systemami FK</i>	3
<i>Okno Konfiguracja połączenia z zewnętrznymi systemami</i>	4
<i>Przykłady</i>	4

Definiowanie połączenia z systemami FK

Zanim przystąpimy do definiowania połączenia musimy przygotować serwer bazy danych. Generalnie chodzi o to aby udostępnić możliwość połączenia do niego protokołem TCP/IP.



Otwarcie SQL Configuration Manager



Ustawienie stałego portu na np. 1503

Okno Konfiguracja połączenia z zewnętrznymi systemami

Konfiguracja znajduje się w *Narzędzia > Konfiguracja połączeń z systemami FK*. Wybieramy system z listy wyboru, następnie utworzymy źródło danych. Tworzy się je podobnie jak w innych narzędziach poprzez wprowadzenie odpowiedniego identyfikatora tzw. `ConnectionString`. Format tego identyfikatora opisany jest na podanej w linku stronie, a na dole tej strony w dodatkach znajdują się przykładowe identyfikatory dla sprawdzonych konfiguracji.

Przykłady

ConnectionString

SQL Server

```
Server=SERWUS\CDN_OPTIMA;Uid=sa;Pwd=secret;Database=CDN_Demo
```

MySQL

```
host=myshop.com;dbname=myshop;username=shoplifter;password=secret
```

PostgreSQL